



urban

05

CORES  
COLORS  
COULEURS  
COLORES

03

FORMATOS  
FORMATS  
FORMATS  
FORMATOS

02

ACABAMENTOS  
FINISHES  
FINITIONS  
ACABADOS

revigres<sup>®</sup>  
porcelanato

Distribué par  
Distributed by

ciot

# urban



V2

VARIACÃO MÉDIA: produto com evidente variação cromática.  
MEDIUM VARIATION: product with visible colour variation.  
VARIATION MOYENNE: produit présentant une variation de couleur évidente.  
VARIACIÓN MEDIA: producto con evidente variación cromática.



V3

VARIACÃO FORTE: produto com forte variação cromática.  
HIGH VARIATION: product with strong colour variation.  
VARIATION FORTE: produit présentant une forte variation de couleur.  
VARIACIÓN FUERTE: producto con fuerte variación cromática.



4  
RECT

TRÁFEGO FORTE  
HEAVY TRAFFIC  
TRAFIC ÉLEVÉ  
TRÁFICO FUERTE



5  
ANTISLIP

TRÁFEGO MUITO FORTE  
VERY HEAVY TRAFFIC  
TRAFIC TRÈS ÉLEVÉ  
TRÁFICO MUY FUERTE



class 1  
15 < RD ≤ 35

SUPERFÍCIE NATURAL, POUÇO ANTIDESLIZANTE.  
NATURAL SURFACE, SLIGHTLY NON-SLIP.  
SUPERFÍCIE NATURELLE, LÉGÈREMENT ANTIDÉRAPANTE.  
SUPERFÍCIE NATURAL, POCO ANTIDESLIZANTE.



class 3  
ANTISLIP  
RD > 45

SUPERFÍCIE MUITO RUGOSA, MUITO ANTIDESLIZANTE.  
VERY ROUGH SURFACE, HIGHLY NON-SLIP.  
SUPERFÍCIE TRÈS RUGUEUSE, TRÈS ANTIDÉRAPANTE.  
SUPERFÍCIE MUY RUGOSA, MUY ANTIDESLIZANTE.



R11  
ANTISLIP  
RECT  
DIN 51130

RESISTÊNCIA AO ESCORREGAMENTO.  
ANTI SLIP RESISTANCE.  
RÉSISTANCE À LA GLISSANCE.  
RESISTENCIA ANTIDESLIZAMIENTO.



STRATUS 36  
30x30 cm  
12"x12"



DG	NAT	RECT
30x60 cm	P12	P18
60x60 cm	—	P36
45x45 cm	P12	P18



RB	NAT	RECT
9,5x30 cm	P07	P08
9,5x60 cm	P10	P12
9,5x45 cm	P08	P10

## 05

CORES  
COLORS  
COULEURS  
COLORES



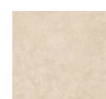
OFFWHITE



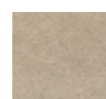
FOG



GRIS



BONE



CRAFT

## 03

FORMATOS  
FORMATS  
FORMATS  
FORMATOS

### URBAN



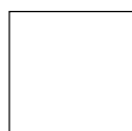
45x45 [ 44,4x44,4 cm]  
18"x18"

NAT/RECT  $\pm$  0,85 cm



30x60 [ 29,6x59,2 cm]  
12"x24"

NAT/RECT  $\pm$  0,85 cm



60x60 [ 59,2x59,2 cm]  
24"x24"

RECT  $\pm$  0,85 cm  
ANTISLIP  $\pm$  0,85 cm

### HYDRAULIK



60x60 [ 59,2x59,2 cm]  
24"x24"

RECT  $\pm$  0,85 cm

## 02

ACABAMENTOS  
FINISHES  
FINITIONS  
ACABADOS



URBAN é uma coleção do Mundo retirada do ambiente eclético das grandes metrópoles.

Inspirada na paisagem de cimento e betão que caracteriza o meio urbano, propõe uma imagem sóbria e atual.

Apela ainda à fusão de estilos associada às tendências do design de interiores, propondo a combinação de uma paleta de tonalidades neutras com as cores vivas do desenho hidráulico.

Em três formatos - 60x60, 45x45 e 30x60 - a coleção URBAN adequa-se a espaços interiores e exteriores, residenciais e públicos, prometendo criar ambientes que se distinguem pela sua individualidade.

URBAN is a collection of the world drawn from the eclectic environment of large cities.

Inspired by the cement and concrete landscapes of urban environments, URBAN conveys a sober and modern image.

It appeals to the fusion of styles that sets the pace of contemporary interior design trends, offering a palette of neutral shades combined with vivid colours of the hydraulic drawing.

Available in three formats - 60x60, 45x45 and 30x60 – the URBAN collection is appropriate for indoor and outdoor, residential and public spaces, creating unique environments.

URBAN est une collection du Monde issue des atmosphères éclectiques des grandes métropoles.

S'inspirant du paysage de ciment et de béton qui caractérise l'environnement urbain, elle offre une image à la fois sobre et actuelle.

Exhorte encore à la fusion des styles associée aux tendances du design d'intérieur, en proposant de marier une palette de tons neutres aux couleurs vives du design hydraulique.

Disponible sous trois formats - 60x60, 45x45 et 30x60 - la collection URBAN convient aux espaces intérieurs et extérieurs, résidentiels et publics et s'engage à créer des environnements qui se distinguent par leur singularité.

URBAN es una colección del mundo que nace del ambiente eclético de las grandes metrópolis.

Inspirada en el paisaje de cemento y hormigón que caracteriza el medio urbano, propone una imagen sobria y actual.

Aboga también por la fusión de estilos asociada a las tendencias del diseño de interiores y propone combinar una paleta de tonalidades neutras con los colores vivos del dibujo hidráulico.

La colección URBAN, disponible en tres formatos (60x60, 45x45 y 30x60), se adecúa a espacios interiores y exteriores, residenciales y públicos, y promete crear ambientes que se distinguen por su individualidad.



urban

URBAN FOG  
HYDRAULIK FOG





urban



URBAN BONE  
JINKO NUDE





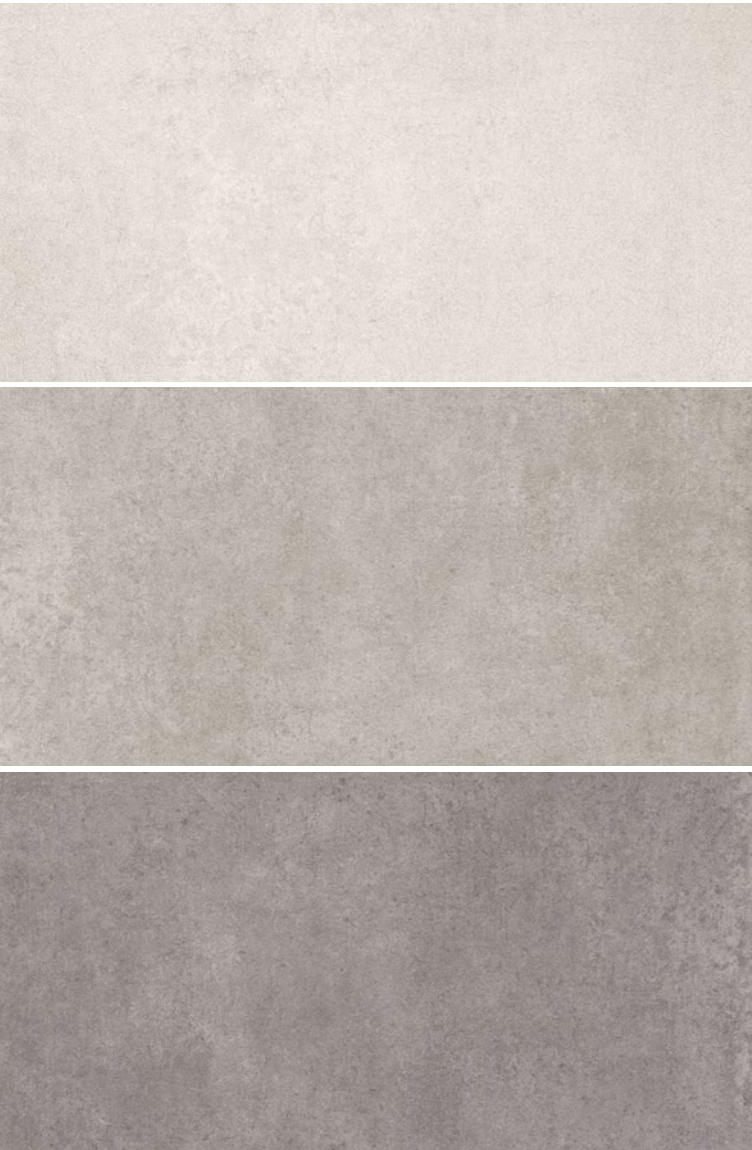
urban



URBAN OFFWHITE  
URBAN CRAFT







URBAN OFFWHITE

30x60	NAT	[ ...x0,85 cm ]	P69	V2	▲4	class 1	R9
	RECT	[ 29,6x59,2x0,85 cm ]	P79	V2	▲4	class 1	R9
60x60	RECT	[ 59,2x59,2x0,85 cm ]	P87	V2	▲4	class 1	R9
45x45	NAT	[ ...x0,85 cm ]	P69	V2	▲4	class 1	R9
	RECT	[ 44,4x44,4x0,85 cm ]	P79	V2	▲4	class 1	R9

ANTISLIP URBAN OFFWHITE (4)

60x60	RECT	[ 59,2x59,2x0,85 cm ]	P87	V2	▲5	class 3	R11
-------	------	-----------------------	-----	----	----	---------	-----

URBAN FOG

30x60	NAT	[ ...x0,85 cm ]	P69	V2	▲4	class 1	R9
	RECT	[ 29,6x59,2x0,85 cm ]	P79	V2	▲4	class 1	R9
60x60	RECT	[ 59,2x59,2x0,85 cm ]	P87	V2	▲4	class 1	R9
45x45	NAT	[ ...x0,85 cm ]	P69	V2	▲4	class 1	R9
	RECT	[ 44,4x44,4x0,85 cm ]	P79	V2	▲4	class 1	R9

ANTISLIP URBAN FOG (4)

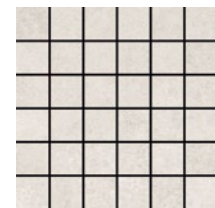
60x60	RECT	[ 59,2x59,2x0,85 cm ]	P87	V2	▲5	class 3	R11
-------	------	-----------------------	-----	----	----	---------	-----

URBAN GRIS

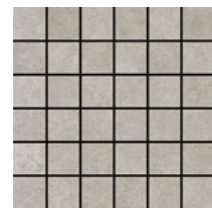
30x60	NAT	[ ...x0,85 cm ]	P69	V2	▲4	class 1	R9
	RECT	[ 29,6x59,2x0,85 cm ]	P79	V2	▲4	class 1	R9
60x60	RECT	[ 59,2x59,2x0,85 cm ]	P87	V2	▲4	class 1	R9
45x45	NAT	[ ...x0,85 cm ]	P69	V2	▲4	class 1	R9
	RECT	[ 44,4x44,4x0,85 cm ]	P79	V2	▲4	class 1	R9

ANTISLIP URBAN GRIS (4)

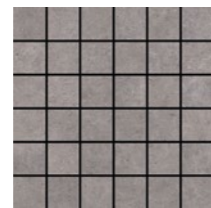
60x60	RECT	[ 59,2x59,2x0,85 cm ]	P87	V2	▲5	class 3	R11
-------	------	-----------------------	-----	----	----	---------	-----



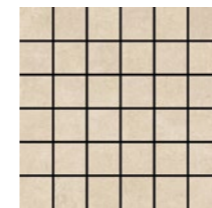
STRATUS 36 URBAN OFFWHITE (a) (f)  
30x30 P19/ peça-piece



STRATUS 36 URBAN FOG (a) (f)  
30x30 P19/ peça-piece



STRATUS 36 URBAN GRIS (a) (f)  
30x30 P19/ peça-piece



STRATUS 36 URBAN BONE (a) (f)  
30x30 P19/ peça-piece



STRATUS 36 URBAN CRAFT (a) (f)  
30x30 P19/ peça-piece



URBAN BONE

30x60	NAT	[ ...x0,85 cm ]	P69	V2	▲4	class 1	R9
	RECT	[ 29,6x59,2x0,85 cm ]	P79	V2	▲4	class 1	R9
60x60	RECT	[ 59,2x59,2x0,85 cm ]	P87	V2	▲4	class 1	R9
45x45	NAT	[ ...x0,85 cm ]	P69	V2	▲4	class 1	R9
	RECT	[ 44,4x44,4x0,85 cm ]	P79	V2	▲4	class 1	R9

ANTISLIP URBAN BONE (4)

60x60	RECT	[ 59,2x59,2x0,85 cm ]	P87	V2	▲5	class 3	R11
-------	------	-----------------------	-----	----	----	---------	-----

URBAN CRAFT

30x60	NAT	[ ...x0,85 cm ]	P69	V2	▲4	class 1	R9
	RECT	[ 29,6x59,2x0,85 cm ]	P79	V2	▲4	class 1	R9
60x60	RECT	[ 59,2x59,2x0,85 cm ]	P87	V2	▲4	class 1	R9
45x45	NAT	[ ...x0,85 cm ]	P69	V2	▲4	class 1	R9
	RECT	[ 44,4x44,4x0,85 cm ]	P79	V2	▲4	class 1	R9

ANTISLIP URBAN CRAFT (4)

60x60	RECT	[ 59,2x59,2x0,85 cm ]	P87	V2	▲5	class 3	R11
-------	------	-----------------------	-----	----	----	---------	-----

- (4) Produtos que minimizam o risco de deslizamento.
- (4) Products that minimize the risk of slipping.
- (4) Produits qui réduisent le risque de glissement.
- (4) Productos que minimizan el riesgo de deslizamiento.



# URBAN



HYDRAULIK OFFWHITE (b)

60x60	RECT	[ 59,2x59,2x0,85 cm ]	P91	V3	4	class 1
-------	------	-----------------------	-----	----	---	---------



HYDRAULIK BONE (b)

60x60	RECT	[ 59,2x59,2x0,85 cm ]	P91	V3	4	class 1
-------	------	-----------------------	-----	----	---	---------



HYDRAULIK FOG (b)

60x60	RECT	[ 59,2x59,2x0,85 cm ]	P91	V3	4	class 1
-------	------	-----------------------	-----	----	---	---------



HYDRAULIK CRAFT (b)

60x60	RECT	[ 59,2x59,2x0,85 cm ]	P91	V3	4	class 1
-------	------	-----------------------	-----	----	---	---------



HYDRAULIK GRIS (b)

60x60	RECT	[ 59,2x59,2x0,85 cm ]	P91	V3	4	class 1
-------	------	-----------------------	-----	----	---	---------





NOTAS · NOTES  
NOTES · NOTAS

- (a) Os listelos ou decorados (estruturados ou colados em rede) têm uma medida aproximada a 29,6 cm, mas podem ser conjugados com qualquer medida da base pois, devido às suas características, permitem obter um efeito de continuidade.
- (a) The listels (structured or glued on a net) come in a 29,6 cm size, but they can be used with any tile base size because they allow an effect of continuity given their characteristics.
- (a) Les listels (structurés ou collés sur filet), mesurent 29,6 cm, mais peuvent être conjugués avec toute autre mesure de la base, car leurs caractéristiques permettent d'obtenir un effet continu.
- (a) Los listeles o decorados (estructurados o encolados en red) tienen una medida aproximada de 29,6 cm, pero se pueden combinar con cualquier medida de la base pues, gracias a sus características, permiten obtener un efecto de continuidad.
- (b) Existem várias peças diferentes, de acordo com o desenho do decorado, que devem ser aplicadas alternadamente, de modo a obter-se uma solução mais rica e variada.
- (b) There are different pieces, matching the design of the decorated tiles, which should be applied alternately in order to obtain a richer and more varied decoration.
- (b) Différentes pièces correspondent au dessin du décor. Il convient de les appliquer de façon alternée pour obtenir une disposition plus riche et plus variée.
- (b) Existen diversas piezas diferentes, de acuerdo con el diseño del decorado, que deben aplicarse de forma alterna, con el fin de obtener una solución más y variada.
- (f) Listelos aplicáveis em revestimentos e, também, em pavimentos.
- (f) Listels for wall tiles and also for floor tiles.
- (f) Listels applicables en revêtement mural et de sol également.
- (f) Listeles aplicables en revestimiento y, también, en pavimentos.

TABELA DE CALIBRES · CALIBRE TABLE  
TABLEAU DES CALIBRES · TABLA DE CALIBRES

As dimensões exatas - em centímetros - dos produtos com aresta retificada referidas ao longo do catálogo, são relativas ao calibre 06 (calibre mais usual). As dimensões dos restantes calibres estão indicadas na tabela de calibres: The exact sizes (in cm) of the products with rectified edges shown throughout the catalogue refer to the 06 calibre (most common calibre). The sizes of other calibres are shown in the calibre table:

Les dimensions exactes des produits à arête rectifiée, en centimètres, mentionnés dans le catalogue se rapportent au gabarit 06 (gabarit le plus courant). Les dimensions des autres gabarits sont indiquées dans le tableau des gabarits:


Las dimensiones exactas, en centímetros, de los productos con arista rectificada referidas a lo largo del catálogo, se refieren al calibre 06 (calibre más habitual). Las dimensiones de los restantes calibres están indicadas en la tabla de calibres:

NAT	FORMATO (cm) SIZE (cm) FORMAT (cm) FORMATO (cm)	Calibre (cm)					
		2	1	0	09	08	
	30	30,22	30,13	<b>30,04</b>	29,95	29,86	29,77
	45	45,35	45,21	<b>45,07</b>	44,93	44,79	44,65
	60	60,45	60,27	<b>60,09</b>	59,91	59,73	59,55

RECT	FORMATO (cm) SIZE (cm) FORMAT (cm) FORMATO (cm)	08	(mais usual) (more usual) 06	04	02	
			(dimensão nominal) (nominal size)	(mais usual) (more usual)		
	30	29,80	<b>29,60</b>	29,40	29,20	± 0,1%
	45	44,70	<b>44,40</b>	44,10	43,80	± 0,1%
	60	59,60	<b>59,20</b>	58,80	58,40	± 0,1%

EMBALAGENS E PESOS · PACKING LIST · EMBALLAGES ET POIDS · EMBALAJES Y PESOS



BASES	Acabamento Finish Finition Acabado		Espessura (mm) Thickness (mm) Épaisseur (mm) Espesor (mm)	Caixa Box Paquet Caja	Europalette Europallet Europalette Europalet			Contentor 20 Pés / Camião 24 Ton. 20' Container / 24 Tons Truck Conteneur 20 pieds / Camion 24 t Contenedor 20 Pies / Camión 24 Ton.								
	Superficie Surface Superficie	Aresta Edge Arête Arista			Nº Peças No Pieces Nbre Pièces N.º de piezas	M² Aprox. No of Sq. M. Approx. M² Aprox.	Peso (Kg) Weight Kg Poids Kg Peso Kg	(b)	(c)	Nº Caixas No Boxes Nbre Paquets N.º de Cajas	M² Aprox. No of Sq. M. Approx. M² Aprox.	Peso (Kg) Weight Kg Poids Kg Peso Kg	(c)	(c)	Nº Paletes No Pallets Nbre Palettes Nº paletas	M² Aprox. No of Sq. M. Approx. M² Aprox.
30 x60 12" x 24"	Nat.	Nat.	8,5 ±5%	5	0.90	18.0	(b)	48	43.20	885	(c)	27	1,166	23,895		
	Rect.	Rect.	8,5 ±5%	5	0.90	18.0	(b)	48	43.20	885	(c)	27	1,166	23,895		
60 x60 24" x 24"	Rect.	Rect.	8,5 ±5%	4	1.44	28.7	(b)	36	51.84	1,053	(c)	22	1,140	23,166		
45 x 45 18" x 18"	Nat.	Nat.	8,5 ±5%	6	1.22	24.0	(b)	68	82.96	1,653	(c)	14	1,161	23,142		
	Rect.	Rect.	8,5 ±5%	6	1.22	24.0	(b)	68	82.96	1,653	(c)	14	1,161	23,142		

Os valores das dimensões e pesos são aproximados. - Size and weight values are approximate.

- (a) 1 inch = 2,54 cm.
- (b) O peso de uma caixa pode ter uma variação de ± 2%.  
The weight of one box can have a variation of ± 2%.  
Le poids d'un paquet peut varier de ± 2%.  
El peso de una caja puede tener una variación de ± el 2%.
- (c) O peso de uma Europalette é de aproximadamente 21 Kg e está incluído nos valores indicados no quadro.  
The weight of one Europalette is approximately 21 Kg and are included in the values mentioned in the table.  
Une Europalette pèse environ 21 kg et est inclus dans les valeurs indiquées dans le tableau.  
El peso de un Europalet es de aproximadamente 21 Kg y está incluído en los valores indicados en el cuadro.

As cores podem apresentar ligeiras diferenças de tonalidade. A Revigrés reserva-se o direito de eliminar ou modificar, total ou parcialmente, qualquer dos modelos, cores, formatos, referências e preços contidos neste catálogo.

The colours may present slight variations of shade. Revigrés reserves the right to eliminate or amend, either totally or partially, any colours, sizes, references and prices contained in this catalogue.

Les couleurs peuvent présenter de légères différences de tonalité. Revigrés se réserve le droit d'éliminer ou de modifier, en totalité ou en partie, tous les modèles, couleurs, formats, références et prix figurants dans ce catalogue.

Los colores pueden presentar ligeras diferencias de tonalidad. Revigrés se reserva el derecho de eliminar o modificar, total o parcialmente, cualquiera de los modelos, colores, formatos, referencias y precios contenidos en este catálogo.

CARACTERÍSTICAS TÉCNICAS · TECHNICAL CHARACTERISTICS  
CARACTERISTIQUES TECHNIQUES · CARACTERÍSTICAS TÉCNICAS

MÉTODOS DE ENSAIO / TEST METHODS / MÉTHODES D'ESSAI		GRÉS PORCELÁNICO TÉCNICO · FULL BODY PORCELAIN TILES GRÉS PORCELAINÉ PLEINE MASSE · GRES PORCELÁNICO GRUPO · GROUP Bla UGL (EN 14411)	
		Norma · Standard	Nat./Rect.
ISO 10 545-2	Comprimento e largura · Length and width Longueur et largeur · Longitud y anchura	± 0,5%	± 0,2%
	Desvio da espessura média para a espessura de fabrico · Deviation of mean thickness from manufacturing thickness Écart entre l'épaisseur moyenne et l'épaisseur standard · Desvío del grosor medio con respecto grosor de fabricación	± 5%	± 5%
	Retililinearidade dos lados (lados da face principal) · Straightness of the sides (sides of the main face) Rectilinéarité des côtés (côtés de la face principale) · Rectilinearidad de los lados (lados de la cara principal)	± 0,5%	± 0,3%
	Ortogonalidade · Orthogonality Orthogonalité · Ortogonalidad	± 0,6%	± 0,3%
	Planaridade da superfície · Surface flatness Planéité de la surface · Planeidad de la superficie	± 0,5%	± 0,3%
	Qualidade da superfície (% isenta de defeitos) · Surface quality (% defect-free) Qualité de la surface (% sans défauts) · Calidad de la superficie (% exenta de defectos)	≥ 95%	Cumprir · Compliant Respecte norme · Cumple
ISO 10 545-3	Absorção de água · Water absorption Absorption d'eau · Absorción del agua	< 0,5%	< 0,05%
	Módulo de Ruptura (N/mm2) · Rupture modulus (N/mm2) Module de rupture (N/mm2) · Módulo de Ruptura (N/mm2)	> 35	> 45
ISO 10 545-4	Resistência à Flexão (N): · Bending Strength (N): Résistance à la Flexion (N) · Resistencia a la Flexión (N)		
	Espessura ≥ 7,5mm · Thickness ≥ 7,5 mm Épaisseur ≥ 7,5mm · Grosor ≥ 7,5mm	≥ 1300	> 2000
	Espessura < 7,5 mm · Thickness < 7,5 mm Épaisseur < 7,5 mm · Grosor < 7,5 m	> 700	> 1500
ISO 10 545-6	Resistência à abrasão profunda (Volume removido/mm3) · Resistance to deep abrasion (Removed volume/mm3) Résistance à l'abrasion profonde (volume extrait, mm3) · Resistencia a la abrasión profunda (Volumen extraído/mm3)	< 175	< 160
ISO 10 545-8	Coefficiente de Dilatação Térmica Linear (da temperatura ambiente até 100 °C) Coefficient of Linear Thermal Expansion (with atmospheric temperature up to 100 °C) Coefficient de dilatation thermique linéaire (de la température ambiante jusqu'à 100°C) Coeficiente de dilatación térmica lineal (de la temperatura ambiente hasta 100 °C)	Método de ensaio disponível Test method available Méthode d'essai disponible Método de ensayo disponible	≤ 8,0x10 <sup>-4</sup> / °C
ISO 10 545-9	Resistência ao choque térmico · Resistance to thermal shock Résistance aux chocs thermiques · Resistencia al impacto térmico	Exigida · Required Requise · Exigida	Resiste · Resistant Résistant · Resistente
ISO 10 545-12	Resistência ao gelo · Resistance to frost Résistance au gel · Resistencia al hielo	Exigida · Required Requise · Exigida	Sem defeitos visíveis Without visible defects Sans défaut apparent Sin defectos visibles
ISO 10 545-13	Resistência a Ácidos e Bases de Alta Concentração · Resistance to Acids and High Concentration Bases Résistance aux acides et aux bases à haute concentration · Resistencia a ácidos y bases de alta concentración	O produtor declara a classificação The producer declares the classification Le producteur déclare la classification El productor declara la clasificación	Ensaio disponível · Test available Essai disponible · Ensayo disponible
(a)	Resistência a Ácidos e Bases de Baixa Concentração · Resistance to low concentrations of acids and alkalis Résistance aux acides et aux bases à faible concentration · Resistencia a ácidos y bases de baja concentración		Classe ULA · Type ULA Classe ULA · Classe ULA
	Resistência a Produtos Químicos Domésticos e Aditivos para Água de Piscinas: ladrilhos não vidrados Resistance to Household Chemicals and Swimming pool water additives: unglazed tiles Résistance aux produits chimiques ménagers et aux additifs pour eau de piscine: dalles non vitrées Resistencia a productos químicos domésticos y aditivos para agua de piscinas: ladrillos no vidriados	Min. Classe UB · Min. Type UB Min. Classe UB · Min. Clase UB	Classe UA · Type UA Classe UA · Classe UA
ISO 10 545-14	Resistência a manchas: ladrilhos não vidrados · Resistance to staining: unglazed tiles Résistance aux taches: dalles non vitrées · Resistencia antimanchas: ladrillos no vidriados	Método de ensaio disponível Test method available Méthode d'essai disponible Método de ensayo disponible	Min. Classe 4 · Min. Type 4 Min. Classe 4 · Min. Clase 4
DIN 51130	Resistência ao escorregamento · Anti slip resistance Résistance à la glissance · Resistencia antideslizamiento	Máx R13 · Max R13	R9
DIN 51097	Resistência ao escorregamento · Anti slip resistance Résistance à la glissance · Resistencia antideslizamiento	Máx C · Max C	A
EN 13036-4	Resistência ao escorregamento · Anti slip resistance Résistance à la glissance · Resistencia antideslizamiento	Método de ensaio disponível Test method available Méthode d'essai disponible Método de ensayo disponible	Ensaio disponível · Test available Essai disponible · Ensayo disponible
UPEC CSTB 3659	Resistência ao choque pesado · Resistance to heavy shock Tenue au choc lourd · Resistencia a impactos pesados	Nível 0 a 5 · Nivel 0 to 5 Niveau 0 a 5 · Nivel 0 to 5	Nível 3 · Nivel 3 Niveau 3 · Nivel 3
Decisão 96/603/CE	Reacção ao fogo · Reaction to fire Réaction au feu · Reacción al fuego	A1 <sub>FL</sub>	Classe A1 <sub>FL</sub> · Type A1 <sub>FL</sub> Classe A1 <sub>FL</sub> · Classe A1 <sub>FL</sub>

(a) Exceto ao ácido fluorídrico. · Except hydrofluoric acid. · Sauf à l'acide fluorhydrique. · Excepto al ácido fluorhídrico.

As especificações técnicas são válidas unicamente para os produtos classificados de 1ª escolha. O incumprimento dos valores indicados em outras classificações comerciais não será motivo de reclamação. Technical specifications are only valid for the products classified as 1st choice. The non-performance of the indicated values for other commercial classifications will not be considered as grounds for complaint. Les spécifications techniques ne sont valables que pour les produits classés de 1er choix. Le non respect des valeurs indiquées pour d'autres classifications commerciales ne pourra donner lieu à réclamation. Las características técnicas son válidas únicamente para los productos clasificados como 1ª opción. El incumplimiento de los valores indicados para otras categorías comerciales no podrá ser motivo de reclamación.



**revigres**<sup>®</sup>  
porcelanato



ÁGUEDA: Apartado 1 · 3754-001 BARRÔ AGD · Portugal  
Tel. +351 234 660 100 Fax +351 234 666 555  
GPS 40.532865 N, 8.449056 W (Gândara do Vale do Grou)

LISBOA: Pç. José Fontana 26 A-C · 1050-129 LISBOA · Portugal  
Tel. +351 213 170 280 Fax +351 213 170 282  
GPS 38.730144 N, 9.144978 W

Showrooms: 2ª a 6ª feira: 9.00-19.30h (Águeda: 19:00h); Sábado: 9.30-13.30h  
Monday to Friday: 9.00am-7.30pm (Águeda: 7:00pm); Saturday: 9.30am-1.30pm

[revigres@revigres.pt](mailto:revigres@revigres.pt)

[www.revigres.com](http://www.revigres.com)

Distribuí par  
Distributed by

**ciot**

APP REVIGRÉS



Cofinanciado por:   



2017/Mai