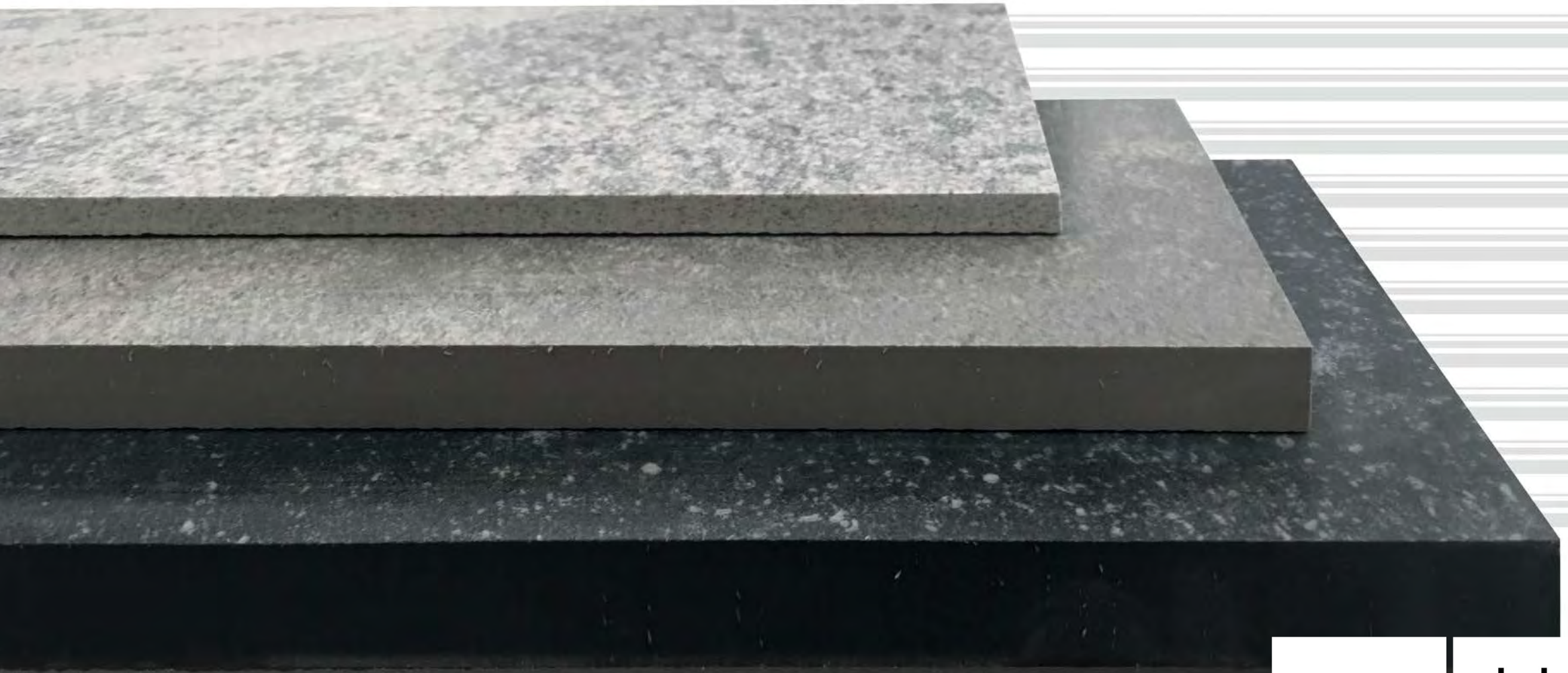


FLORIM

stone

6 12 20



Distribué par
Distributed by

ciot





FLORIM

stone

6 12 20

Quando la **natura** incontra **l'innovazione tecnologica** nasce **FLORIM stone**, gres porcellanato che evolve per indagare nuove soluzioni applicative.

Un brand che vuole sintetizzare prestazioni e **funzionalità** di questo materiale con la massima **personalizzazione** degli spazi. Lastre in gres porcellanato in un unico grande formato (superiore a 160x320cm) declinate in **tre spessori (6, 12 e 20 mm)** e diverse finiture, si mettono al servizio degli operatori dell'arredo per offrire flessibilità creativa, ed elevate performance tecniche ed estetiche.

Il top della cucina ed ogni suo complemento, lavandini, bagni, camere, porte e arredi finalmente personalizzati nello stile e nel design, senza compromessi. FLORIM stone dà spazio alla massima versatilità estetica e cromatica: una selezione di lastre dalle diverse ispirazioni asseconda gli stili più diversi. La qualità del materiale, la cura del particolare e la resa tecnica sono quelli garantiti da cinquant'anni di esperienza Florim.

Composta da una miscela naturale di argille ceramiche e colori minerali, la lastra FLORIM stone è gres porcellanato inalterabile nel tempo e antimacchia, resistente alle alte temperature e stress atmosferici, antigraffio, completamente impermeabile, resistente ai raggi UV, igienica e facile da pulire.

Nature meets **technological innovation**, signalling the arrival of **FLORIM stone**, porcelain stoneware that evolves to explore new applications.

A brand that aims to combine the performance and **functionality** of this material with the maximum **personalisation** of space. Porcelain stoneware slabs in a single large format (exceeding 160 x 320 cm) available in **three thicknesses (6, 12 and 20 mm)** and different finishes, bringing creative flexibility, plus high technical and aesthetic performance, to provide furnishing designers the stylish solutions they need.

A kitchen top and all its complements, then sinks, bathrooms, bedrooms, doors and furniture all finally customised in style and design, and without compromise. FLORIM stone gives space to endless aesthetic, colourful, versatile options. Inspiration in various forms provides a selection of slabs to cater for a wide range of styles. Material quality, attention to detail and technical performance are once again those backed by fifty years of Florim experience.

Consisting of a natural mixture of ceramic clays and mineral colours, FLORIM stone slabs are porcelain stoneware, unalterable over time, and stain resistant, resistant to high temperatures and atmospheric stress, scratch-resistant, completely waterproof, UV resistant, hygienic and easy to clean.

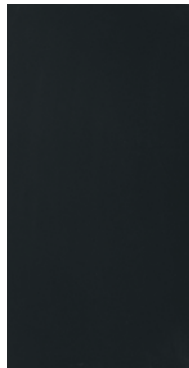
160x320

(62^{7/8}"x125^{3/4}")



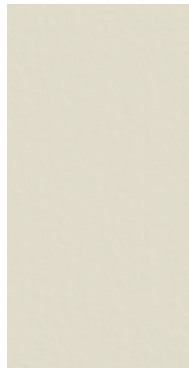
COLOR WHITE

p. 04_05



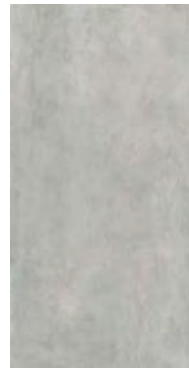
COLOR BLACK

p. 06_07



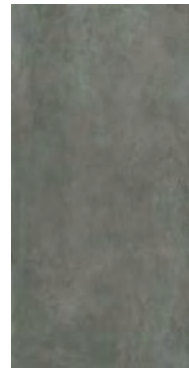
CEMENT WHITE

p. 08_09



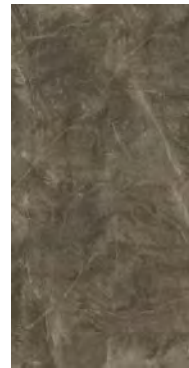
CEMENT LIGHT GRAY

p. 10_11



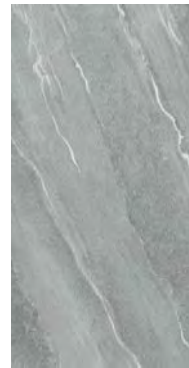
CEMENT DARK GRAY

p. 12_13



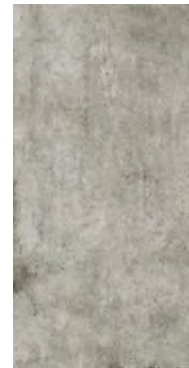
STONE BROWN

p. 14_15



STONE BURLINGTON

p. 16_17



STONE GRAY

p. 18_19



STONE ECRÚ

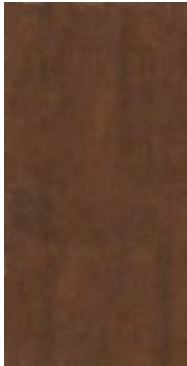
p. 20_21



STONE BLACK

p. 22_23





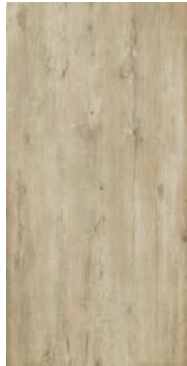
METAL RUST

p. 24_25



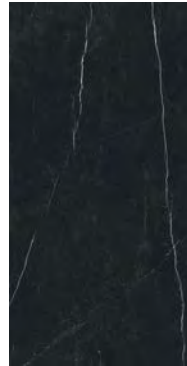
METAL ANTHRACITE

p. 26_27



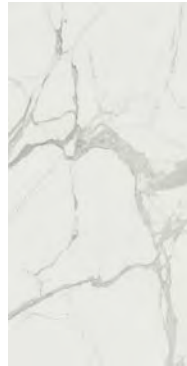
WOOD AMBER

p. 28_29



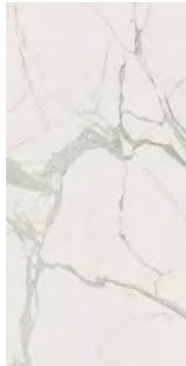
MARBLE MARQUINIA

p. 30_31



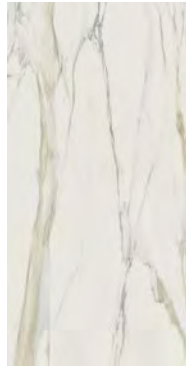
MARBLE STATUARIO A

p. 32_33



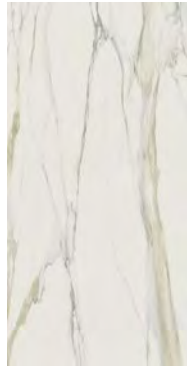
MARBLE STATUARIO B

p. 34_35



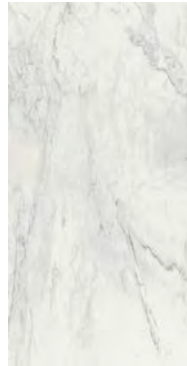
MARBLE CALACATTA GOLD A

p. 36_37



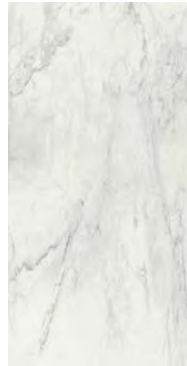
MARBLE CALACATTA GOLD B

p. 38_39



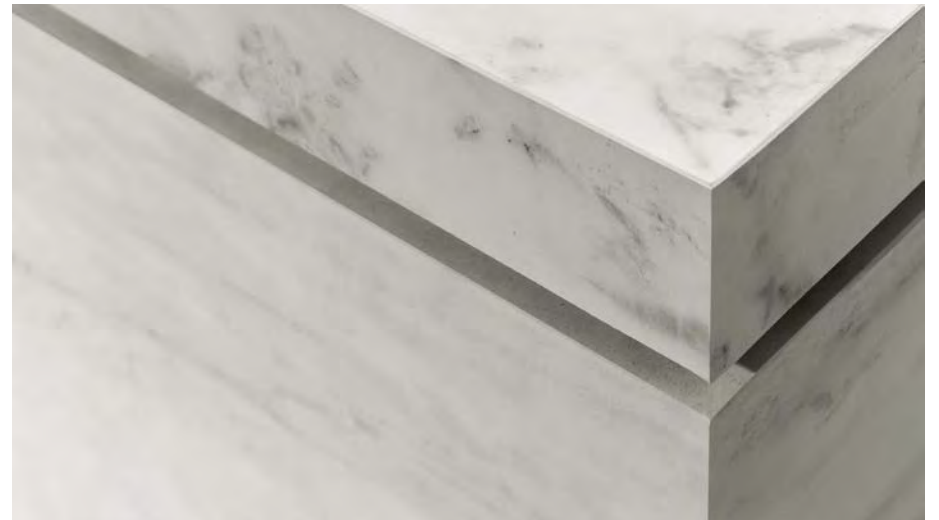
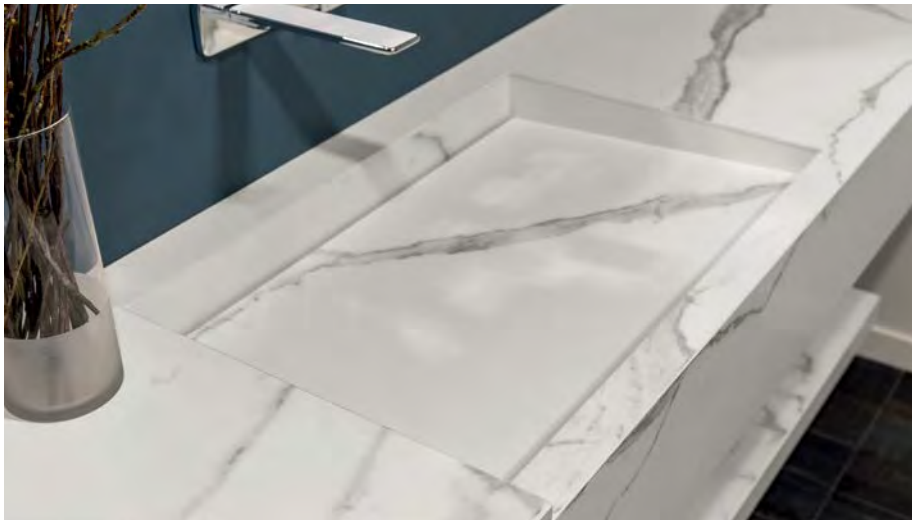
MARBLE CALACATTA A

p. 40_41



MARBLE CALACATTA B

p. 42_43



FLORIM

stone **6 12 20**

160x320

(62^{7/8}"x125^{3/4}")

MATTE

STU = con stuoia / with mat

sp 6mm 751211 COLOR WHITE MATTE STU ■ GR-1460

sp 12mm 751212 COLOR WHITE MATTE STU ■ GR-1815

MATTE

* sp 20mm 751210 COLOR WHITE MATTE ■ GR-1992

GLOSSY

STU = con stuoia / with mat

sp 6mm 751217 COLOR WHITE GLOSSY STU ■ GR-1730

sp 12mm 751218 COLOR WHITE GLOSSY STU ■ GR-1920

GLOSSY

* sp 20mm 751216 COLOR WHITE GLOSSY ■ GR-2036

* sp 20mm: solo per ordini superiori a 1.000 lastre

20 mm thickness: only for orders over 1.000 pcs slabs

Materiale squadrato su richiesta quantità minima 100 lastre

Squared material on request, minimum quantity 100 panels

Il materiale con spessore 6 mm e 12 mm viene fornito esclusivamente non rettificato e stuoiato, con dimensioni indicative pari a 163x324 cm.

6 mm and 12 mm panels are supplied exclusively non-rectified and mat-mounted, in the 163x324 cm size approximately.

Il materiale con spessore 20 mm viene fornito esclusivamente non rettificato e non stuoiato, con dimensioni indicative pari a 163x324 cm.

20 mm panels are supplied exclusive non-rectified and not mat-mounted, in the 163x324 cm size approximately.

Gli spessori indicati si riferiscono al materiale non stuoiato.

Lo spessore del prodotto stuoiato è 6,7 per il 6 mm e 12,7 per il 12 mm.

Specified thicknesses refer to not mat-mounted materials.

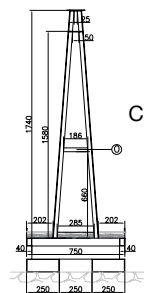
Designed product thickness is 6,7 for 6 mm slabs and 12,7 for 12 mm slabs.

Si garantisce una superficie utile pari a 160x320 cm dopo rettifica.

La fatturazione è calcolata sulla base della superficie utile.

A usable surface area of 160x320 cm is guaranteed after rectifying process.

Billing is calculated on the basis of usable surface.



Cavalletto metallo
Metal A-frame

GLOSSY

MATTE

COLOR WHITE

FLORIM

stone **6 12 20**

160x320

(62^{7/8}"x125^{3/4}")

MATTE

STU = con stuoia / with mat

sp 6mm 751223 COLOR BLACK MATTE STU ■ GR-1460

sp 12mm 751224 COLOR BLACK MATTE STU ■ GR-1815

MATTE

* sp 20mm 751222 COLOR BLACK MATTE ■ GR-1992

GLOSSY

STU = con stuoia / with mat

sp 6mm 751229 COLOR BLACK GLOSSY STU ■ GR-1730

sp 12mm 751230 COLOR BLACK GLOSSY STU ■ GR-1920

GLOSSY

* sp 20mm 751228 COLOR BLACK GLOSSY ■ GR-2036

* sp 20mm: solo per ordini superiori a 1.000 lastre

20 mm thickness: only for orders over 1.000 pcs slabs

Materiale squadrato su richiesta quantità minima 100 lastre

Squared material on request, minimum quantity 100 panels

Il materiale con spessore 6 mm e 12 mm viene fornito esclusivamente non rettificato e stuoiato, con dimensioni indicative pari a 163x324 cm.

6 mm and 12 mm panels are supplied exclusively non-rectified and mat-mounted, in the 163x324 cm size approximately.

Il materiale con spessore 20 mm viene fornito esclusivamente non rettificato e non stuoiato, con dimensioni indicative pari a 163x324 cm.

20 mm panels are supplied exclusive non-rectified and not mat-mounted, in the 163x324 cm size approximately.

Gli spessori indicati si riferiscono al materiale non stuoiato.

Lo spessore del prodotto stuoiato è 6,7 per il 6 mm e 12,7 per il 12 mm.

Specified thicknesses refer to not mat-mounted materials.

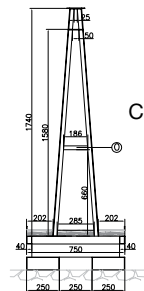
Designed product thickness is 6,7 for 6 mm slabs and 12,7 for 12 mm slabs.

Si garantisce una superficie utile pari a 160x320 cm dopo rettifica.

La fatturazione è calcolata sulla base della superficie utile.

A usable surface area of 160x320 cm is guaranteed after rectifying process.

Billing is calculated on the basis of usable surface.



Cavalletto metallo
Metal A-frame

GLOSSY

MATTE

COLOR BLACK

FLORIM

stone **6 12 20**

160x320

(62^{7/8}"x125^{3/4}")

VELVET

STU = con stuoia / with mat

sp 6mm 751283 CEMENT WHITE VELVET STU ■ GR-1460

sp 12mm 751284 CEMENT WHITE VELVET STU ■ GR-1815

VELVET

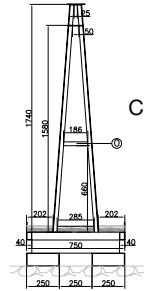
* sp 20mm 751282 CEMENT WHITE VELVET ■ GR-1992

* sp 20mm: solo per ordini superiori a 1.000 lastre

20 mm thickness: only for orders over 1.000 pcs slabs

Materiale squadrato su richiesta quantità minima 100 lastre

Squared material on request, minimum quantity 100 panels



Cavalletto metallo
Metal A-frame

Il materiale con spessore 6 mm e 12 mm viene fornito esclusivamente non rettificato e stuoiato, con dimensioni indicative pari a 163x324 cm.

6 mm and 12 mm panels are supplied exclusively non-rectified and mat-mounted, in the 163x324 cm size approximately.

Il materiale con spessore 20 mm viene fornito esclusivamente non rettificato e non stuoiato, con dimensioni indicative pari a 163x324 cm.

20 mm panels are supplied exclusive non-rectified and not mat-mounted, in the 163x324 cm size approximately.

Gli spessori indicati si riferiscono al materiale non stuoiato.

Lo spessore del prodotto stuoiato è 6,7 per il 6 mm e 12,7 per il 12 mm.

Specified thicknesses refer to not mat-mounted materials.

Designed product thickness is 6,7 for 6 mm slabs and 12,7 for 12 mm slabs.

Si garantisce una superficie utile pari a 160x320 cm dopo rettifica.

La fatturazione è calcolata sulla base della superficie utile.

A usable surface area of 160x320 cm is guaranteed after rectifying process.

Billing is calculated on the basis of usable surface.

VELVET

CEMENT WHITE

FLORIM

stone **6 12 20**

160x320

(62^{7/8}"x125^{3/4}")

MATTE

STU = con stuoia / with mat

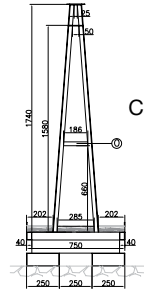
sp 6mm	751289	CEMENT LIGHT GRAY MATTE STU	■ GR-1460
sp 12mm	751290	CEMENT LIGHT GRAY MATTE STU	■ GR-1815

MATTE

* sp 20mm	751288	CEMENT LIGHT GRAY MATTE	■ GR-1992
-----------	--------	-------------------------	-----------

* sp 20mm: solo per ordini superiori a 1.000 lastre
20 mm thickness: only for orders over 1.000 pcs slabs

Materiale squadrato su richiesta quantità minima 100 lastre
Squared material on request, minimum quantity 100 panels



Cavalletto metallo
Metal A-frame

Il materiale con spessore 6 mm e 12 mm viene fornito esclusivamente non rettificato e stuoiato, con dimensioni indicative pari a 163x324 cm.

6 mm and 12 mm panels are supplied exclusively non-rectified and mat-mounted, in the 163x324 cm size approximately.

Il materiale con spessore 20 mm viene fornito esclusivamente non rettificato e non stuoiato, con dimensioni indicative pari a 163x324 cm.

20 mm panels are supplied exclusive non-rectified and not mat-mounted, in the 163x324 cm size approximately.

Gli spessori indicati si riferiscono al materiale non stuoiato.

Lo spessore del prodotto stuoiato è 6,7 per il 6 mm e 12,7 per il 12 mm.

Specified thicknesses refer to not mat-mounted materials.

Designed product thickness is 6,7 for 6 mm slabs and 12,7 for 12 mm slabs.

Si garantisce una superficie utile pari a 160x320 cm dopo rettifica.

La fatturazione è calcolata sulla base della superficie utile.

A usable surface area of 160x320 cm is guaranteed after rectifying process.

Billing is calculated on the basis of usable surface.



MATTE

CEMENT LIGHT GRAY

FLORIM

stone **6 12 20**

160x320

(62^{7/8}"x125^{3/4}")

VELVET

STU = con stuoia / with mat

sp 6mm	751295	CEMENT DARK GRAY VELVET STU	■ GR-1460
sp 12mm	751296	CEMENT DARK GRAY VELVET STU	■ GR-1815

VELVET

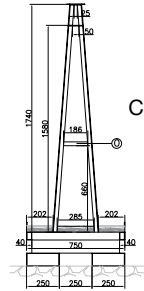
* sp 20mm	751294	CEMENT DARK GRAY VELVET	■ GR-1992
-----------	--------	-------------------------	-----------

* sp 20mm: solo per ordini superiori a 1.000 lastre

20 mm thickness: only for orders over 1.000 pcs slabs

Materiale squadrato su richiesta quantità minima 100 lastre

Squared material on request, minimum quantity 100 panels



Cavalletto metallo
Metal A-frame

Il materiale con spessore 6 mm e 12 mm viene fornito esclusivamente non rettificato e stuoiato, con dimensioni indicative pari a 163x324 cm.

6 mm and 12 mm panels are supplied exclusively non-rectified and mat-mounted, in the 163x324 cm size approximately.

Il materiale con spessore 20 mm viene fornito esclusivamente non rettificato e non stuoiato, con dimensioni indicative pari a 163x324 cm.

20 mm panels are supplied exclusive non-rectified and not mat-mounted, in the 163x324 cm size approximately.

Gli spessori indicati si riferiscono al materiale non stuoiato.

Lo spessore del prodotto stuoiato è 6,7 per il 6 mm e 12,7 per il 12 mm.

Specified thicknesses refer to not mat-mounted materials.

Designed product thickness is 6,7 for 6 mm slabs and 12,7 for 12 mm slabs.

Si garantisce una superficie utile pari a 160x320 cm dopo rettifica.

La fatturazione è calcolata sulla base della superficie utile.

A usable surface area of 160x320 cm is guaranteed after rectifying process.

Billing is calculated on the basis of usable surface.

VELVET

CEMENT DARK GRAY

FLORIM

stone **6 12 20**

160x320

(62^{7/8}"x125^{3/4}")

MATTE

STU = con stuoia / with mat

sp 6mm 751235 STONE BROWN MATTE STU ■ GR-1510

sp 12mm 751236 STONE BROWN MATTE STU ■ GR-1890

MATTE

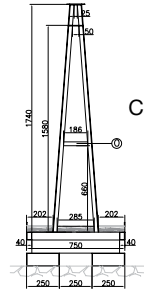
* sp 20mm 751234 STONE BROWN MATTE ■ GR-2008

* sp 20mm: solo per ordini superiori a 1.000 lastre

20mm thickness: only for orders over 1.000 pcs slabs

Materiale squadrato su richiesta quantità minima 100 lastre

Squared material on request, minimum quantity 100 panels



Cavalletto metallo
Metal A-frame

Il materiale con spessore 6 mm e 12 mm viene fornito esclusivamente non rettificato e stuoiato, con dimensioni indicative pari a 163x324 cm.

6 mm and 12 mm panels are supplied exclusively non-rectified and mat-mounted, in the 163x324 cm size approximately.

Il materiale con spessore 20 mm viene fornito esclusivamente non rettificato e non stuoiato, con dimensioni indicative pari a 163x324 cm.

20 mm panels are supplied exclusive non-rectified and not mat-mounted, in the 163x324 cm size approximately.

Gli spessori indicati si riferiscono al materiale non stuoiato.

Lo spessore del prodotto stuoiato è 6,7 per il 6 mm e 12,7 per il 12 mm.

Specified thicknesses refer to not mat-mounted materials.

Designed product thickness is 6,7 for 6 mm slabs and 12,7 for 12 mm slabs.

Si garantisce una superficie utile pari a 160x320 cm dopo rettifica.

La fatturazione è calcolata sulla base della superficie utile.

A usable surface area of 160x320 cm is guaranteed after rectifying process.

Billing is calculated on the basis of usable surface.





MATTE

STONE BROWN

FLORIM

stone **6 12 20**

160x320

(62^{7/8}"x125^{3/4}")

MATTE

STU = con stuoia / with mat

sp 6mm 751253 STONE BURLINGTON MATTE STU ■ GR-1510

sp 12mm 751254 STONE BURLINGTON MATTE STU ■ GR-1890

MATTE

* sp 20mm 751252 STONE BURLINGTON MATTE ■ GR-2008

GLOSSY

STU = con stuoia / with mat

sp 6mm 751259 STONE BURLINGTON GLOSSY STU ■ GR-1770

sp 12mm 751260 STONE BURLINGTON GLOSSY STU ■ GR-1958

GLOSSY

* sp 20mm 751258 STONE BURLINGTON GLOSSY ■ GR-2047

* sp 20mm: solo per ordini superiori a 1.000 lastre

20 mm thickness: only for orders over 1.000 pcs slabs

Materiale squadrato su richiesta quantità minima 100 lastre

Squared material on request, minimum quantity 100 panels

Il materiale con spessore 6 mm e 12 mm viene fornito esclusivamente non rettificato e stuoiato, con dimensioni indicative pari a 163x324 cm.

6 mm and 12 mm panels are supplied exclusively non-rectified and mat-mounted, in the 163x324 cm size approximately.

Il materiale con spessore 20 mm viene fornito esclusivamente non rettificato e non stuoiato, con dimensioni indicative pari a 163x324 cm.

20 mm panels are supplied exclusive non-rectified and not mat-mounted, in the 163x324 cm size approximately.

Gli spessori indicati si riferiscono al materiale non stuoiato.

Lo spessore del prodotto stuoiato è 6,7 per il 6 mm e 12,7 per il 12 mm.

Specified thicknesses refer to not mat-mounted materials.

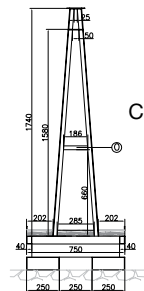
Designed product thickness is 6,7 for 6 mm slabs and 12,7 for 12 mm slabs.

Si garantisce una superficie utile pari a 160x320 cm dopo rettifica.

La fatturazione è calcolata sulla base della superficie utile.

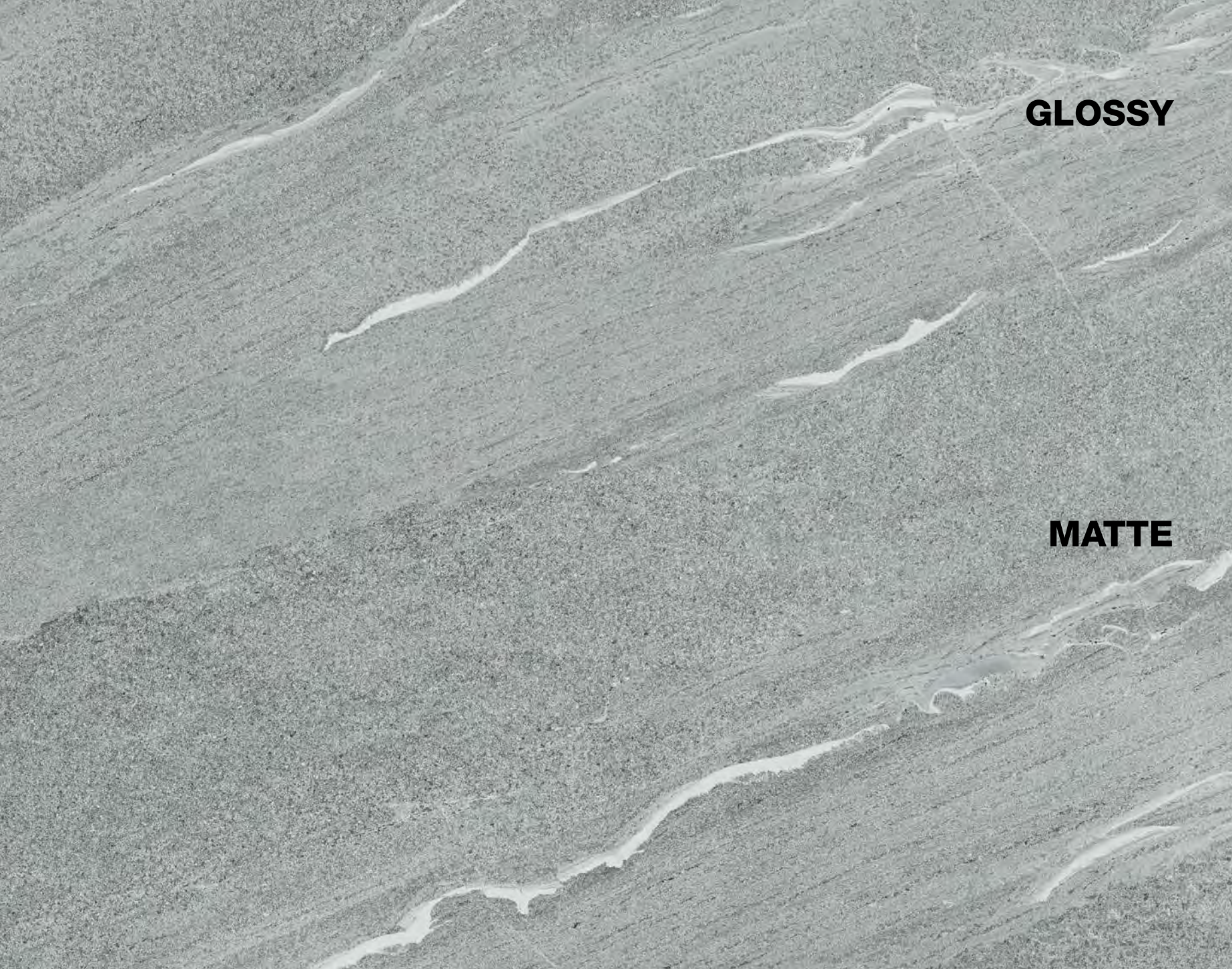
A usable surface area of 160x320 cm is guaranteed after rectifying process.

Billing is calculated on the basis of usable surface.



Cavalletto metallo
Metal A-frame





GLOSSY

MATTE

STONE BURLINGTON

FLORIM

stone **6 12 20**

160x320

(62^{7/8}"x125^{3/4}")

VELVET

STU = con stuoia / with mat

sp 6mm 751247 STONE GRAY VELVET STU ■ GR-1510

sp 12mm 751248 STONE GRAY VELVET STU ■ GR-1890

VELVET

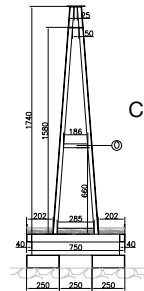
* sp 20mm 751246 STONE GRAY VELVET ■ GR-2008

* sp 20mm: solo per ordini superiori a 1.000 lastre

20mm thickness: only for orders over 1.000 pcs slabs

Materiale squadrato su richiesta quantità minima 100 lastre

Squared material on request, minimum quantity 100 panels



Cavalletto metallo
Metal A-frame

Il materiale con spessore 6 mm e 12 mm viene fornito esclusivamente non rettificato e stuoiato, con dimensioni indicative pari a 163x324 cm.

6 mm and 12 mm panels are supplied exclusively non-rectified and mat-mounted, in the 163x324 cm size approximately.

Il materiale con spessore 20 mm viene fornito esclusivamente non rettificato e non stuoiato, con dimensioni indicative pari a 163x324 cm.

20 mm panels are supplied exclusive non-rectified and not mat-mounted, in the 163x324 cm size approximately.

Gli spessori indicati si riferiscono al materiale non stuoiato.

Lo spessore del prodotto stuoiato è 6,7 per il 6 mm e 12,7 per il 12 mm.

Specified thicknesses refer to not mat-mounted materials.

Designed product thickness is 6,7 for 6 mm slabs and 12,7 for 12 mm slabs.

Si garantisce una superficie utile pari a 160x320 cm dopo rettifica.

La fatturazione è calcolata sulla base della superficie utile.

A usable surface area of 160x320 cm is guaranteed after rectifying process.

Billing is calculated on the basis of usable surface.



VELVET

STONE GRAY

FLORIM

stone **6 12 20**

160x320

(62^{7/8}"x125^{3/4}")

VELVET

STU = con stuoia / with mat

sp 6mm 751271 STONE ECRÙ VELVET STU ■ GR-1510

sp 12mm 751272 STONE ECRÙ VELVET STU ■ GR-1890

VELVET

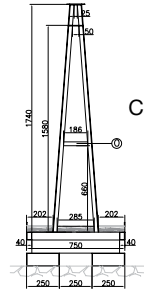
* sp 20mm 751270 STONE ECRÙ VELVET ■ GR-2008

* sp 20mm: solo per ordini superiori a 1.000 lastre

20mm thickness: only for orders over 1.000 pcs slabs

Materiale squadrato su richiesta quantità minima 100 lastre

Squared material on request, minimum quantity 100 panels



Cavalletto metallo
Metal A-frame

Il materiale con spessore 6 mm e 12 mm viene fornito esclusivamente non rettificato e stuoiato, con dimensioni indicative pari a 163x324 cm.

6 mm and 12 mm panels are supplied exclusively non-rectified and mat-mounted, in the 163x324 cm size approximately.

Il materiale con spessore 20 mm viene fornito esclusivamente non rettificato e non stuoiato, con dimensioni indicative pari a 163x324 cm.

20 mm panels are supplied exclusive non-rectified and not mat-mounted, in the 163x324 cm size approximately.

Gli spessori indicati si riferiscono al materiale non stuoiato.

Lo spessore del prodotto stuoiato è 6,7 per il 6 mm e 12,7 per il 12 mm.

Specified thicknesses refer to not mat-mounted materials.

Designed product thickness is 6,7 for 6 mm slabs and 12,7 for 12 mm slabs.

Si garantisce una superficie utile pari a 160x320 cm dopo rettifica.

La fatturazione è calcolata sulla base della superficie utile.

A usable surface area of 160x320 cm is guaranteed after rectifying process.

Billing is calculated on the basis of usable surface.



VELVET

STONE ECRÙ

FLORIM

stone **6 12 20**

160x320

(62^{7/8}"x125^{3/4}")

VELVET

STU = con stuoia / with mat

sp 6mm **751277** STONE BLACK VELVET STU ■ GR-1510

sp 12mm **751278** STONE BLACK VELVET STU ■ GR-1890

VELVET

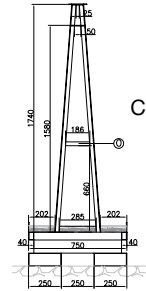
* sp 20mm **751276** STONE BLACK VELVET ■ GR-2008

* sp 20mm: solo per ordini superiori a 1.000 lastre

20mm thickness: only for orders over 1.000 pcs slabs

Materiale squadrato su richiesta quantità minima 100 lastre

Squared material on request, minimum quantity 100 panels



Cavalletto metallo
Metal A-frame

Il materiale con spessore 6 mm e 12 mm viene fornito esclusivamente non rettificato e stuoiato, con dimensioni indicative pari a 163x324 cm.

6 mm and 12 mm panels are supplied exclusively non-rectified and mat-mounted, in the 163x324 cm size approximately.

Il materiale con spessore 20 mm viene fornito esclusivamente non rettificato e non stuoiato, con dimensioni indicative pari a 163x324 cm.

20 mm panels are supplied exclusive non-rectified and not mat-mounted, in the 163x324 cm size approximately.

Gli spessori indicati si riferiscono al materiale non stuoiato.

Lo spessore del prodotto stuoiato è 6,7 per il 6 mm e 12,7 per il 12 mm.

Specified thicknesses refer to not mat-mounted materials.

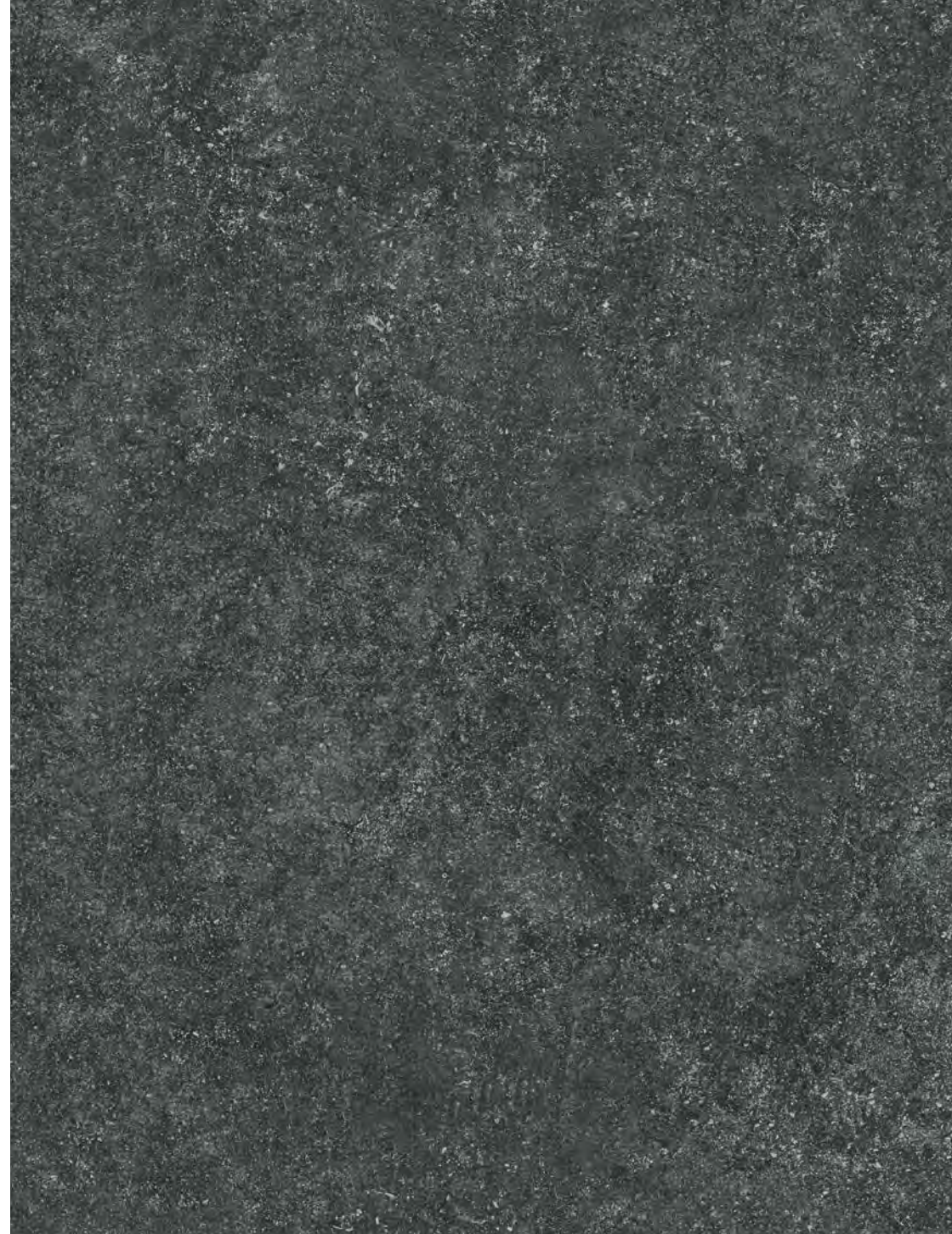
Designed product thickness is 6,7 for 6 mm slabs and 12,7 for 12 mm slabs.

Si garantisce una superficie utile pari a 160x320 cm dopo rettifica.

La fatturazione è calcolata sulla base della superficie utile.

A usable surface area of 160x320 cm is guaranteed after rectifying process.

Billing is calculated on the basis of usable surface.



VELVET

STONE BLACK

MATTE

STU = con stuoia / with mat

sp 6mm 751301 METAL RUST MATTE STU ■ GR-1510

sp 12mm 751302 METAL RUST MATTE STU ■ GR-1890

MATTE

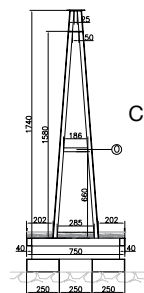
* sp 20mm 751300 METAL RUST MATTE ■ GR-2008

* sp 20mm: solo per ordini superiori a 1.000 lastre

20mm thickness: only for orders over 1.000 pcs slabs

Materiale squadrato su richiesta quantità minima 100 lastre

Squared material on request, minimum quantity 100 panels



Cavalletto metallo
Metal A-frame

Il materiale con spessore 6 mm e 12 mm viene fornito esclusivamente non rettificato e stuoiato, con dimensioni indicative pari a 163x324 cm.

6 mm and 12 mm panels are supplied exclusively non-rectified and mat-mounted, in the 163x324 cm size approximately.

Il materiale con spessore 20 mm viene fornito esclusivamente non rettificato e non stuoiato, con dimensioni indicative pari a 163x324 cm.

20 mm panels are supplied exclusive non-rectified and not mat-mounted, in the 163x324 cm size approximately.

Gli spessori indicati si riferiscono al materiale non stuoiato.

Lo spessore del prodotto stuoiato è 6,7 per il 6 mm e 12,7 per il 12 mm.

Specified thicknesses refer to not mat-mounted materials.

Designed product thickness is 6,7 for 6 mm slabs and 12,7 for 12 mm slabs.

Si garantisce una superficie utile pari a 160x320 cm dopo rettifica.

La fatturazione è calcolata sulla base della superficie utile.

A usable surface area of 160x320 cm is guaranteed after rectifying process.

Billing is calculated on the basis of usable surface.

MATTE

METAL RUST

MATTE

STU = con stuoia / with mat

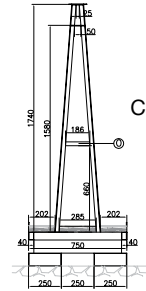
sp 6mm	751307	METAL ANTHRACITE MATTE STU	■ GR-1510
sp 12mm	751308	METAL ANTHRACITE MATTE STU	■ GR-1890

MATTE

* sp 20mm	751306	METAL ANTHRACITE MATTE	■ GR-2008
-----------	--------	------------------------	-----------

* sp 20mm: solo per ordini superiori a 1.000 lastre
20mm thickness: only for orders over 1.000 pcs slabs

Materiale squadrato su richiesta quantità minima 100 lastre
Squared material on request, minimum quantity 100 panels



Cavalletto metallo
Metal A-frame

Il materiale con spessore 6 mm e 12 mm viene fornito esclusivamente non rettificato e stuoiato, con dimensioni indicative pari a 163x324 cm.

6 mm and 12 mm panels are supplied exclusively non-rectified and mat-mounted, in the 163x324 cm size approximately.

Il materiale con spessore 20 mm viene fornito esclusivamente non rettificato e non stuoiato, con dimensioni indicative pari a 163x324 cm.

20 mm panels are supplied exclusive non-rectified and not mat-mounted, in the 163x324 cm size approximately.

Gli spessori indicati si riferiscono al materiale non stuoiato.

Lo spessore del prodotto stuoiato è 6,7 per il 6 mm e 12,7 per il 12 mm.

Specified thicknesses refer to not mat-mounted materials.

Designed product thickness is 6,7 for 6 mm slabs and 12,7 for 12 mm slabs.

Si garantisce una superficie utile pari a 160x320 cm dopo rettifica.

La fatturazione è calcolata sulla base della superficie utile.

A usable surface area of 160x320 cm is guaranteed after rectifying process.

Billing is calculated on the basis of usable surface.

MATTE

METAL ANTHRACITE

FLORIM

stone **6 12 20**

160x320

(62^{7/8}"x125^{3/4}")

MATTE

STU = con stuoia / with mat

sp 6mm	751313	WOOD AMBER MATTE STU	■ GR-1510
sp 12mm	751314	WOOD AMBER MATTE STU	■ GR-1890

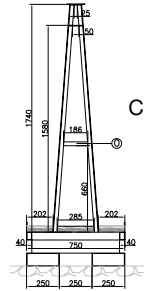
MATTE

* sp 20mm	751312	WOOD AMBER MATTE	■ GR-2008
-----------	--------	------------------	-----------

* sp 20mm: solo per ordini superiori a 1.000 lastre
20mm thickness: only for orders over 1.000 pcs slabs

Materiale squadrato su richiesta quantità minima 100 lastre

Squared material on request, minimum quantity 100 panels



Cavalletto metallo
Metal A-frame

Il materiale con spessore 6 mm e 12 mm viene fornito esclusivamente non rettificato e stuoiato, con dimensioni indicative pari a 163x324 cm.

6 mm and 12 mm panels are supplied exclusively non-rectified and mat-mounted, in the 163x324 cm size approximately.

Il materiale con spessore 20 mm viene fornito esclusivamente non rettificato e non stuoiato, con dimensioni indicative pari a 163x324 cm.

20 mm panels are supplied exclusive non-rectified and not mat-mounted, in the 163x324 cm size approximately.

Gli spessori indicati si riferiscono al materiale non stuoiato.

Lo spessore del prodotto stuoiato è 6,7 per il 6 mm e 12,7 per il 12 mm.

Specified thicknesses refer to not mat-mounted materials.

Designed product thickness is 6,7 for 6 mm slabs and 12,7 for 12 mm slabs.

Si garantisce una superficie utile pari a 160x320 cm dopo rettifica.

La fatturazione è calcolata sulla base della superficie utile.

A usable surface area of 160x320 cm is guaranteed after rectifying process.

Billing is calculated on the basis of usable surface.





MATTE

WOOD AMBER

FLORIM

stone **6 12 20**

160x320

(62^{7/8}"x125^{3/4}")

MATTE

STU = con stuoia / with mat

sp 6mm **751379** MARBLE MARQUINIA MATTE STU ■ GR-1510

sp 12mm **751380** MARBLE MARQUINIA MATTE STU ■ GR-1890

MATTE

* sp 20mm **751378** MARBLE MARQUINIA MATTE ■ GR-2008

GLOSSY

STU = con stuoia / with mat

sp 6mm **751385** MARBLE MARQUINIA GLOSSY STU ■ GR-1770

sp 12mm **751386** MARBLE MARQUINIA GLOSSY STU ■ GR-1958

GLOSSY

* sp 20mm **751384** MARBLE MARQUINIA GLOSSY ■ GR-2047

* sp 20mm: solo per ordini superiori a 1.000 lastre

20mm thickness: only for orders over 1.000 pcs slabs

Materiale squadrato su richiesta quantità minima 100 lastre

Squared material on request, minimum quantity 100 panels

Il materiale con spessore 6 mm e 12 mm viene fornito esclusivamente non rettificato e stuoiato, con dimensioni indicative pari a 163x324 cm.

6 mm and 12 mm panels are supplied exclusively non-rectified and mat-mounted, in the 163x324 cm size approximately.

Il materiale con spessore 20 mm viene fornito esclusivamente non rettificato e non stuoiato, con dimensioni indicative pari a 163x324 cm.

20 mm panels are supplied exclusive non-rectified and not mat-mounted, in the 163x324 cm size approximately.

Gli spessori indicati si riferiscono al materiale non stuoiato.

Lo spessore del prodotto stuoiato è 6,7 per il 6 mm e 12,7 per il 12 mm.

Specified thicknesses refer to not mat-mounted materials.

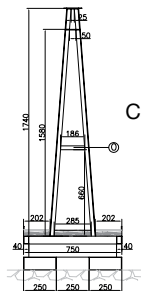
Designed product thickness is 6,7 for 6 mm slabs and 12,7 for 12 mm slabs.

Si garantisce una superficie utile pari a 160x320 cm dopo rettifica.

La fatturazione è calcolata sulla base della superficie utile.

A usable surface area of 160x320 cm is guaranteed after rectifying process.

Billing is calculated on the basis of usable surface.



Cavalletto metallo
Metal A-frame



GLOSSY

MATTE

MARBLE MARQUINIA

FLORIM

stone **6 12 20**

160x320

(62^{7/8}"x125^{3/4}")

MATTE

STU = con stuoia / with mat

sp 6mm **751319** MARBLE STATUARIO A MATTE STU ■ GR-1615

sp 12mm **751320** MARBLE STATUARIO A MATTE STU ■ GR-1920

MATTE

* sp 20mm **751318** MARBLE STATUARIO A MATTE ■ GR-2045

GLOSSY

STU = con stuoia / with mat

sp 6mm **751325** MARBLE STATUARIO A GLOSSY STU ■ GR-1795

sp 12mm **751326** MARBLE STATUARIO A GLOSSY STU ■ GR-1995

GLOSSY

* sp 20mm **751324** MARBLE STATUARIO A GLOSSY ■ GR-2080

* sp 20mm: solo per ordini superiori a 1.000 lastre

20mm thickness: only for orders over 1.000 pcs slabs

Materiale squadrato su richiesta quantità minima 100 lastre

Squared material on request, minimum quantity 100 panels

Il materiale con spessore 6 mm e 12 mm viene fornito esclusivamente non rettificato e stuoiato, con dimensioni indicative pari a 163x324 cm.

6 mm and 12 mm panels are supplied exclusively non-rectified and mat-mounted, in the 163x324 cm size approximately.

Il materiale con spessore 20 mm viene fornito esclusivamente non rettificato e non stuoiato, con dimensioni indicative pari a 163x324 cm.

20 mm panels are supplied exclusive non-rectified and not mat-mounted, in the 163x324 cm size approximately.

Gli spessori indicati si riferiscono al materiale non stuoiato.

Lo spessore del prodotto stuoiato è 6,7 per il 6 mm e 12,7 per il 12 mm.

Specified thicknesses refer to not mat-mounted materials.

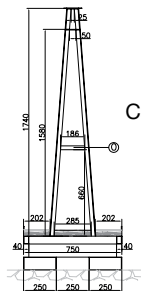
Designed product thickness is 6,7 for 6 mm slabs and 12,7 for 12 mm slabs.

Si garantisce una superficie utile pari a 160x320 cm dopo rettifica.

La fatturazione è calcolata sulla base della superficie utile.

A usable surface area of 160x320 cm is guaranteed after rectifying process.

Billing is calculated on the basis of usable surface.



Cavalletto metallo
Metal A-frame





GLOSSY

MATTE

MARBLE STATUARIO A

FLORIM

stone **6 12 20**

160x320

(62^{7/8}"x125^{3/4}")

MATTE

STU = con stuoia / with mat

sp 6mm 751331 MARBLE STATUARIO B MATTE STU ■ GR-1615

sp 12mm 751332 MARBLE STATUARIO B MATTE STU ■ GR-1920

MATTE

* sp 20mm 751330 MARBLE STATUARIO B MATTE ■ GR-2045

GLOSSY

STU = con stuoia / with mat

sp 6mm 751337 MARBLE STATUARIO B GLOSSY STU ■ GR-1795

sp 12mm 751338 MARBLE STATUARIO B GLOSSY STU ■ GR-1995

GLOSSY

* sp 20mm 751336 MARBLE STATUARIO B GLOSSY ■ GR-2080

* sp 20mm: solo per ordini superiori a 1.000 lastre

20mm thickness: only for orders over 1.000 pcs slabs

Materiale squadrato su richiesta quantità minima 100 lastre

Squared material on request, minimum quantity 100 panels

Il materiale con spessore 6 mm e 12 mm viene fornito esclusivamente non rettificato e stuoiato, con dimensioni indicative pari a 163x324 cm.

6 mm and 12 mm panels are supplied exclusively non-rectified and mat-mounted, in the 163x324 cm size approximately.

Il materiale con spessore 20 mm viene fornito esclusivamente non rettificato e non stuoiato, con dimensioni indicative pari a 163x324 cm.

20 mm panels are supplied exclusive non-rectified and not mat-mounted, in the 163x324 cm size approximately.

Gli spessori indicati si riferiscono al materiale non stuoiato.

Lo spessore del prodotto stuoiato è 6,7 per il 6 mm e 12,7 per il 12 mm.

Specified thicknesses refer to not mat-mounted materials.

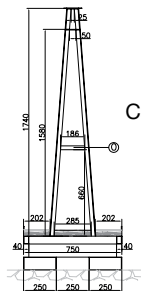
Designed product thickness is 6,7 for 6 mm slabs and 12,7 for 12 mm slabs.

Si garantisce una superficie utile pari a 160x320 cm dopo rettifica.

La fatturazione è calcolata sulla base della superficie utile.

A usable surface area of 160x320 cm is guaranteed after rectifying process.

Billing is calculated on the basis of usable surface.



Cavalletto metallo
Metal A-frame





GLOSSY

MATTE

MARBLE STATUARIO B

FLORIM

stone **6 12 20**

160x320

(62^{7/8}"x125^{3/4}")

MATTE

STU = con stuoia / with mat

sp 6mm 751343 MARBLE CALACATTA GOLD A MATTE STU ■ GR-1615

sp 12mm 751344 MARBLE CALACATTA GOLD A MATTE STU ■ GR-1920

MATTE

* sp 20mm 751342 MARBLE CALACATTA GOLD A MATTE ■ GR-2045

GLOSSY

STU = con stuoia / with mat

sp 6mm 751349 MARBLE CALACATTA GOLD A GLOSSY STU ■ GR-1795

sp 12mm 751350 MARBLE CALACATTA GOLD A GLOSSY STU ■ GR-1995

GLOSSY

* sp 20mm 751348 MARBLE CALACATTA GOLD A GLOSSY ■ GR-2080

* sp 20mm: solo per ordini superiori a 1.000 lastre

20mm thickness: only for orders over 1.000 pcs slabs

Materiale squadrato su richiesta quantità minima 100 lastre

Squared material on request, minimum quantity 100 panels

Il materiale con spessore 6 mm e 12 mm viene fornito esclusivamente non rettificato e stuoiato, con dimensioni indicative pari a 163x324 cm.

6 mm and 12 mm panels are supplied exclusively non-rectified and mat-mounted, in the 163x324 cm size approximately.

Il materiale con spessore 20 mm viene fornito esclusivamente non rettificato e non stuoiato, con dimensioni indicative pari a 163x324 cm.

20 mm panels are supplied exclusive non-rectified and not mat-mounted, in the 163x324 cm size approximately.

Gli spessori indicati si riferiscono al materiale non stuoiato.

Lo spessore del prodotto stuoiato è 6,7 per il 6 mm e 12,7 per il 12 mm.

Specified thicknesses refer to not mat-mounted materials.

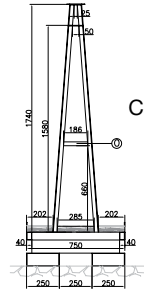
Designed product thickness is 6,7 for 6 mm slabs and 12,7 for 12 mm slabs.

Si garantisce una superficie utile pari a 160x320 cm dopo rettifica.

La fatturazione è calcolata sulla base della superficie utile.

A usable surface area of 160x320 cm is guaranteed after rectifying process.

Billing is calculated on the basis of usable surface.



Cavalletto metallo
Metal A-frame





GLOSSY

MATTE

MARBLE CALACATTA GOLD A

FLORIM

stone **6 12 20**

160x320

(62^{7/8}"x125^{3/4}")

MATTE

STU = con stuoia / with mat

sp 6mm	751355	MARBLE CALACATTA GOLD B MATTE STU	■ GR-1615
sp 12mm	751356	MARBLE CALACATTA GOLD B MATTE STU	■ GR-1920

MATTE

* sp 20mm	751354	MARBLE CALACATTA GOLD B MATTE	■ GR-2045
-----------	--------	-------------------------------	-----------

GLOSSY

STU = con stuoia / with mat

sp 6mm	751361	MARBLE CALACATTA GOLD B GLOSSY STU	■ GR-1795
sp 12mm	751362	MARBLE CALACATTA GOLD B GLOSSY STU	■ GR-1995

GLOSSY

* sp 20mm	751360	MARBLE CALACATTA GOLD B GLOSSY	■ GR-2080
-----------	--------	--------------------------------	-----------

* sp 20mm: solo per ordini superiori a 1.000 lastre

20mm thickness: only for orders over 1.000 pcs slabs

Materiale squadrato su richiesta quantità minima 100 lastre

Squared material on request, minimum quantity 100 panels

Il materiale con spessore 6 mm e 12 mm viene fornito esclusivamente non rettificato e stuoiato, con dimensioni indicative pari a 163x324 cm.

6 mm and 12 mm panels are supplied exclusively non-rectified and mat-mounted, in the 163x324 cm size approximately.

Il materiale con spessore 20 mm viene fornito esclusivamente non rettificato e non stuoiato, con dimensioni indicative pari a 163x324 cm.

20 mm panels are supplied exclusive non-rectified and not mat-mounted, in the 163x324 cm size approximately.

Gli spessori indicati si riferiscono al materiale non stuoiato.

Lo spessore del prodotto stuoiato è 6,7 per il 6 mm e 12,7 per il 12 mm.

Specified thicknesses refer to not mat-mounted materials.

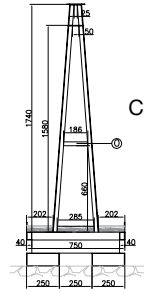
Designed product thickness is 6,7 for 6 mm slabs and 12,7 for 12 mm slabs.

Si garantisce una superficie utile pari a 160x320 cm dopo rettifica.

La fatturazione è calcolata sulla base della superficie utile.

A usable surface area of 160x320 cm is guaranteed after rectifying process.

Billing is calculated on the basis of usable surface.



Cavalletto metallo
Metal A-frame





GLOSSY

MATTE

MARBLE CALACATTA GOLD B

FLORIM

stone **6 12 20**

160x320

(62^{7/8}"x125^{3/4}")

VELVET

STU = con stuoia / with mat

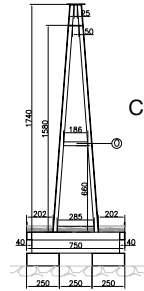
sp 6mm	751367	MARBLE CALACATTA A VELVET STU	■ GR-1615
sp 12mm	751368	MARBLE CALACATTA A VELVET STU	■ GR-1920

VELVET

* sp 20mm	751366	MARBLE CALACATTA A VELVET	■ GR-2045
-----------	--------	---------------------------	-----------

* sp 20mm: solo per ordini superiori a 1.000 lastre
20mm thickness: only for orders over 1.000 pcs slabs

Materiale squadrato su richiesta quantità minima 100 lastre
Squared material on request, minimum quantity 100 panels



Cavalletto metallo
Metal A-frame

Il materiale con spessore 6 mm e 12 mm viene fornito esclusivamente non rettificato e stuoiato, con dimensioni indicative pari a 163x324 cm.

6 mm and 12 mm panels are supplied exclusively non-rectified and mat-mounted, in the 163x324 cm size approximately.

Il materiale con spessore 20 mm viene fornito esclusivamente non rettificato e non stuoiato, con dimensioni indicative pari a 163x324 cm.

20 mm panels are supplied exclusive non-rectified and not mat-mounted, in the 163x324 cm size approximately.

Gli spessori indicati si riferiscono al materiale non stuoiato.

Lo spessore del prodotto stuoiato è 6,7 per il 6 mm e 12,7 per il 12 mm.

Specified thicknesses refer to not mat-mounted materials.

Designed product thickness is 6,7 for 6 mm slabs and 12,7 for 12 mm slabs.

Si garantisce una superficie utile pari a 160x320 cm dopo rettifica.

La fatturazione è calcolata sulla base della superficie utile.

A usable surface area of 160x320 cm is guaranteed after rectifying process.

Billing is calculated on the basis of usable surface.





VELVET

MARBLE CALACATTA A

FLORIM

stone **6 12 20**

160x320

(62^{7/8}"x125^{3/4}")

VELVET

STU = con stuoia / with mat

sp 6mm	751373	MARBLE CALACATTA B VELVET STU	■ GR-1615
sp 12mm	751374	MARBLE CALACATTA B VELVET STU	■ GR-1920

VELVET

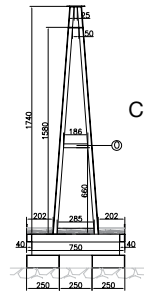
* sp 20mm	751372	MARBLE CALACATTA B VELVET	■ GR-2045
-----------	--------	---------------------------	-----------

* sp 20mm: solo per ordini superiori a 1.000 lastre

20mm thickness: only for orders over 1.000 pcs slabs

Materiale squadrato su richiesta quantità minima 100 lastre

Squared material on request, minimum quantity 100 panels



Cavalletto metallo
Metal A-frame

Il materiale con spessore 6 mm e 12 mm viene fornito esclusivamente non rettificato e stuoiato, con dimensioni indicative pari a 163x324 cm.

6 mm and 12 mm panels are supplied exclusively non-rectified and mat-mounted, in the 163x324 cm size approximately.

Il materiale con spessore 20 mm viene fornito esclusivamente non rettificato e non stuoiato, con dimensioni indicative pari a 163x324 cm.

20 mm panels are supplied exclusive non-rectified and not mat-mounted, in the 163x324 cm size approximately.

Gli spessori indicati si riferiscono al materiale non stuoiato.

Lo spessore del prodotto stuoiato è 6,7 per il 6 mm e 12,7 per il 12 mm.

Specified thicknesses refer to not mat-mounted materials.

Designed product thickness is 6,7 for 6 mm slabs and 12,7 for 12 mm slabs.

Si garantisce una superficie utile pari a 160x320 cm dopo rettifica.

La fatturazione è calcolata sulla base della superficie utile.

A usable surface area of 160x320 cm is guaranteed after rectifying process.

Billing is calculated on the basis of usable surface.





VELVET

MARBLE CALACATTA B

160x320

(62^{7/8}"x125^{3/4}")



MARBLE STATUARIO A

MARBLE STATUARIO B



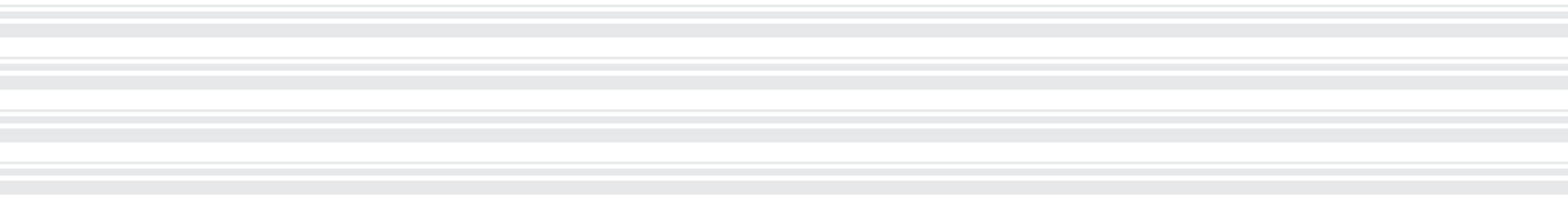
MARBLE CALACATTA GOLD A

MARBLE CALACATTA GOLD B



MARBLE CALACATTA A

MARBLE CALACATTA B



FLORIM

stone  6 12 20

Florim Ceramiche S.p.A.
Via Canaletto, 24
41042 Fiorano Modenese (MO)
Tel. +39 0536 840111 / Fax +39 0536 844750
www.florimstone.com
www.florim.it

ciot

montréal québec toronto detroit new york atlanta carrara
ciot.com