

KARMA N

PROVENZA



Distribué par
Distributed by

ciot



archiproducts
DESIGN AWARDS

—
WINNER 2017



CEMENTO | CERAMICA | LEGNO

La collezione Karman interpreta il tema della rinascita attraverso la sapiente arte del recupero.

Un' accurata lavorazione di resinatura monocromatica e uniforme applicata a vecchie superfici in legno, cemento e ceramica, concede nuovo fascino e vitalità ai materiali d' origine. Una bellezza riscoperta e valorizzata dallo scorrere del tempo.

Karman celebra il colore come elemento essenziale capace di armonizzare i tre diversi materiali e di vestire lo spazio in modo avvolgente.

Il recupero della ceramica liscia e decorata è la innovativa intuizione che unisce il fascino degli anni passati alle moderne esigenze della più sofisticata architettura.

CONCRETE | CERAMIC | WOOD

The Karman collection interprets the theme of rebirth through the clever art of recovery.

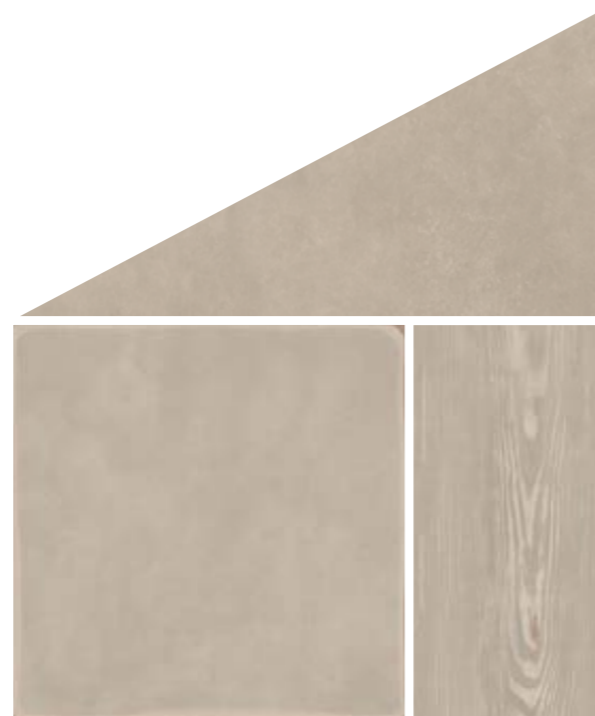
The careful working of monochrome and uniform resin finishing applied to old wood, concrete and ceramic surfaces gives new charm and vitality to the original material. Rediscovered beauty, enhanced by the passing of time.

Karman celebrates colour as the essential element, able to harmonise the three different materials and clad space with an irresistible appeal.

The rediscovery of smooth and decorated ceramic tiles innovatively, intuitively combines the charm of past years with the modern demands of the most sophisticated architecture.



AVORIO



SABBIA



CENERE

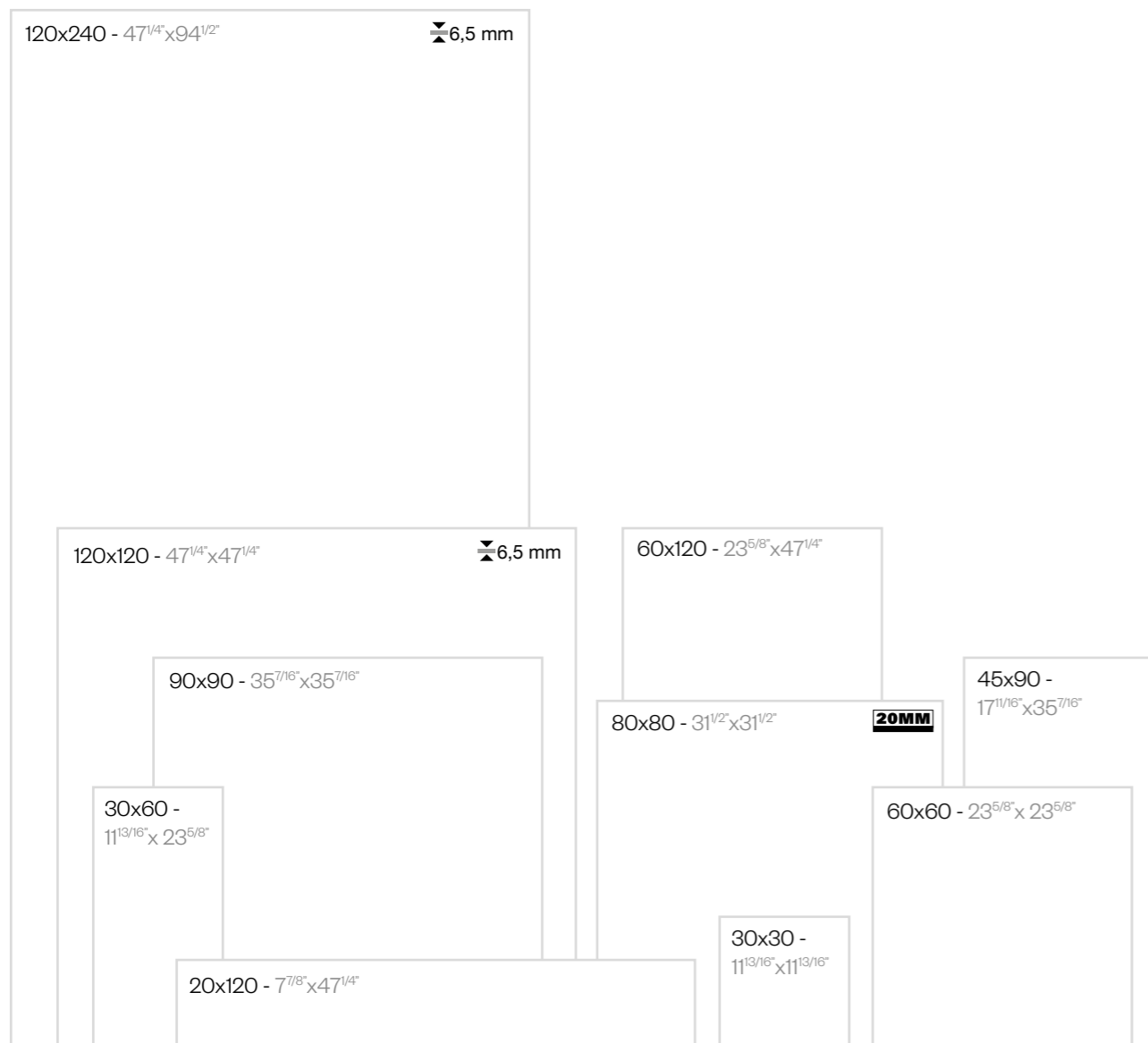


ANTRACITE



Formati diversi per esigenze diverse: dai muretti alle lastre, un prodotto adattabile e capace di definire qualunque superficie, per rivestire e dare carattere all' ambiente e cercare soluzioni d' arredo innovative e raffinate.

Different sizes for different needs: from brickwork tiles to slabs, a product that can adapt to and define any surface, for decorating interiors with character and creating innovative, refined design schemes.





Quattro maioliche dalle tinte chiare, che svelano i propri disegni una volta resinate; Karman propone una gamma di prodotti che creano effetti di alto e basso rilievo, in grado di esaltare per contrasto le cromie neutre dei fondi. Disponibili su richiesta i pavimenti bicolore in formati circolari, ottenuti per combinazione tra loro delle tinte calde o fredde della ceramica Karman. Il risultato è una soluzione di design originale e dinamica.

Four majolica tiles which reveal their patterns after resin coating; Karman features a range of products which create high and low relief effects, generating contrasts that highlight the neutral plain tile shades. Circular two-colour floor tiles, produced by combining the warm or cool shades in the Karman ceramic collection, are available on request. The result is an original, dynamic design solution.





Un viaggio attraverso cinque soluzioni che raccontano la riscoperta del recupero e della rinascita della memoria storica dei materiali: legno, cemento e ceramica nelle sfumature di colori e geometrie per unire passato e presente attraverso l'innovazione tecnologica.

Exploring five solutions that reflect the return to reuse and the reawakening of materials' historic associations: wood, concrete and ceramic in subtle colours and geometries, linking past and present through technological innovation.



Il colore avorio, chiaro e luminoso, asseconda le architetture di una villa immersa nel verde, definisce lo spazio e trasmette carattere: la tinta del legno sui pavimenti trasforma con naturalezza l'ambiente, donandogli calore e pienezza.

The warm, glowing Avorio colour emphasises the architecture of a detached home in a green setting, defines space and conveys character: the wood colour on the floors transforms the interior with a natural touch, giving it a warm, substantial appeal.



Avorio Legno Nat. Rett. 20x120 - 7^{7/8} x 47^{1/4}"
Avorio Cemento Nat. Rett. 60x120 - 23^{5/8} x 47^{1/4}"
Avorio Ceramica Decorata Nat. Rett. 90x90 - 35^{7/8} x 35^{7/16}"



Avorio Legno Nat. Rett. 20x120 - 7^{7/8} x 47^{1/4}"
Avorio Ceramica Decorata Nat. Rett. 90x90 - 35^{7/16} x 35^{7/16}"



Avorio Legno Nat. Rett. 20x120 - 7^{7/8} x 47^{1/4}"
Avorio Cemento Nat. Rett. 60x120 - 23^{5/8} x 47^{1/4}"



Avorio Cemento Nat. Rett. 60x120 - 23^{5/8}"x47^{1/4}"
Avorio Ceramica Decorata Singolo Geometrico Nat. Rett. 30x30 - 11^{13/16}"x11^{13/16}"



Avorio Ceramica Decorata Nat. Rett. 30x30 - 11^{13/16}" x 11^{13/16}"
Avorio Cemento Nat. Rett. 60x120 - 23^{5/8}" x 47^{1/4}"
Avorio Cemento Mosaico Nat. 30x30 - 11^{13/16}" x 11^{13/16}"
Regoli Fumo 7,5x30 - 2^{15/16}" x 11^{13/16}"
Regoli Latte 7,5x30 - 2^{15/16}" x 11^{13/16}"



Avorio Ceramica Decorata Nat. Rett. 30x30 - 11^{13/16}" x 11^{13/16}" Avorio
Cemento Mosaico Nat. 30x30 - 11^{13/16}" x 11^{13/16}"



Regoli Fumo 7,5x30 - 2^{15/16}" x 11^{13/16}"
Regoli Latte 7,5x30 - 2^{15/16}" x 11^{13/16}"



Il colore sabbia, morbido e caldo, accarezza le forme e valorizza soluzioni per spazi di grandi dimensioni, sia residenziali che pubblici. Il rivestimento si adatta con grazia alle pareti, convogliando l'energia e riflettendo idealmente la luce.

The warm, soft Sabbia colour caresses shapes and is ideal for covering large areas in both residential and public buildings. It provides an attractive wall covering, conveying energy and reflecting light to fine effect.



Sabbia Cemento Nat. Rett. 120x120 - 47^{1/4}"x47^{1/4}"
Sabbia Cemento Nat. Rett. 120x240 - 47^{1/4}"x94^{1/2}"
Sabbia Ceramica Decorata Nat. 60x60 - 23^{5/8}"x 23^{5/8}"



Sabbia Ceramica Nat. Rett. 60x60 - 23^{5/8}" x 23^{5/8}"
Sabbia Cemento Nat. Rett. 120x240 - 47^{1/4}" x 94^{1/2}"



Sabbia Cemento Nat. Rett. 120x120 - 47^{1/4}" x 47^{1/4}"
Sabbia Ceramica Decorata Nat. 60x60 - 23^{5/8}" x 23^{5/8}"



Sabbia Legno Nat. Rett. 20x120 - 7^{7/8}"x47^{1/4}"
Sabbia Cemento Nat. Rett. 60x120 - 23^{5/8}"x47^{1/4}"
Sabbia Ceramica Decorata Nat. Rett. 30x30 - 11^{13/16}"x11^{13/16}"



Sabbia Cemento Nat. Rett. 120x120 - 47^{1/4}"x47^{1/4}"
Sabbia Cemento Nat. Rett. 120x240 - 47^{1/4}"x94^{1/2}"



3

Cenere, il colore della tradizione, nelle sue sfumature si sposa perfettamente negli spazi più innovativi donando un' eleganza raffinata. Decor e pannelli si adattano alla perfezione alle pareti, abbinandosi ai pavimenti in tinta per un ambiente ricercato.

The shades of Cenere, the colour of tradition, are the ideal choice for the most innovative interiors, bestowing a refined elegance. The decors and panels are perfect for use on walls, matching the plain floor tiles in a sophisticated design scheme.



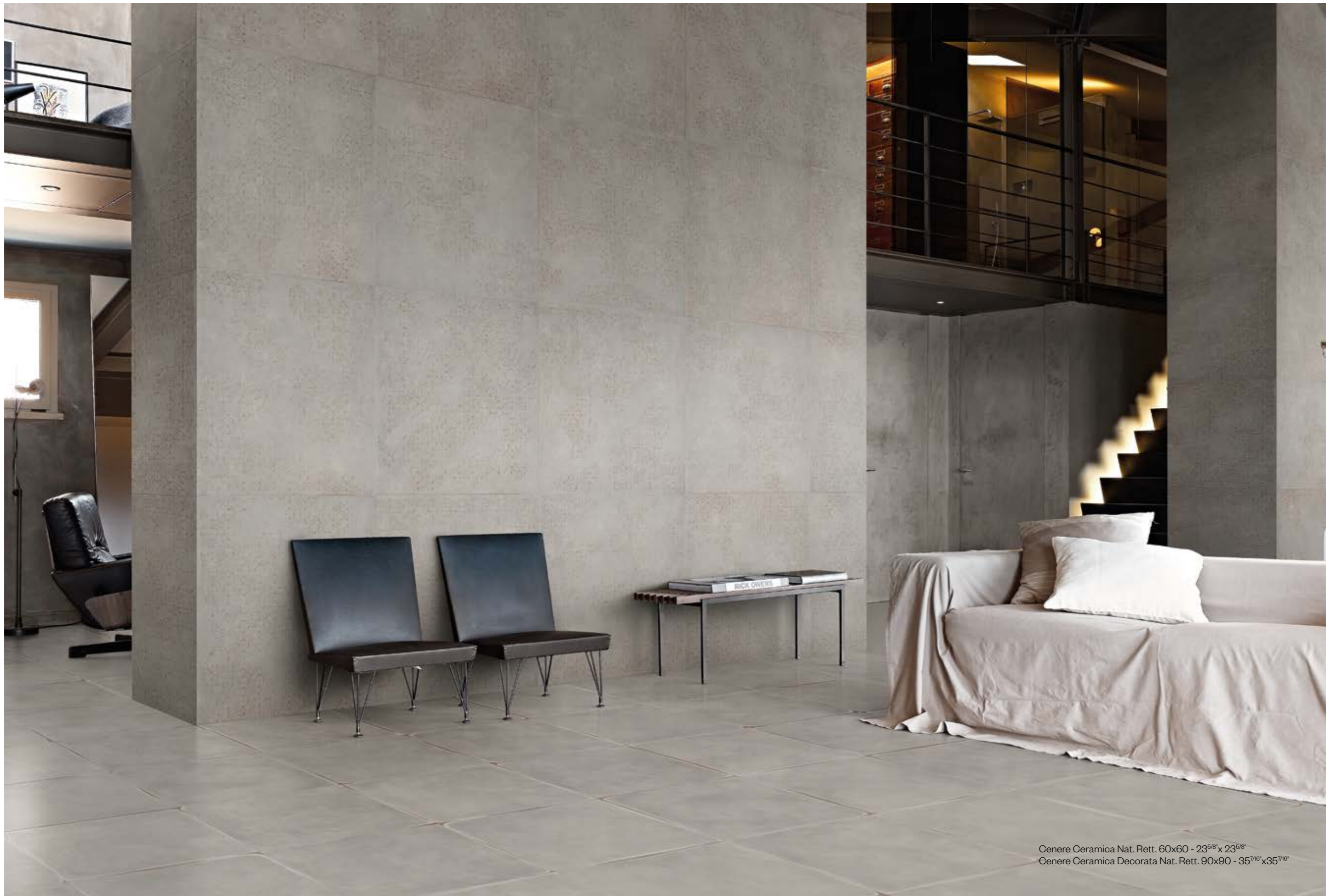
Cenere Ceramica Decorata Nat. Rett. 90x90 - 35^{7/16}"x35^{7/16}"
Cenere Cemento Nat. Rett. 60x60 - 23^{5/8}"x23^{5/8}"



Cenere Cemento Nat. Rett. 45x90 - 17^{1/16}"x35^{7/16}"
Cenere Ceramica Decorata Nat. Rett. 90x90 - 35^{7/16}"x35^{7/16}"



Cenere Cemento Nat. Rett. 60x60 - 23^{5/8}" x 23^{5/8}"
Cenere Ceramica Nat. Rett. 60x60 - 23^{5/8}" x 23^{5/8}"
Cenere Ceramica Decorata Nat. Rett. 90x90 - 35^{7/16}" x 35^{7/16}"



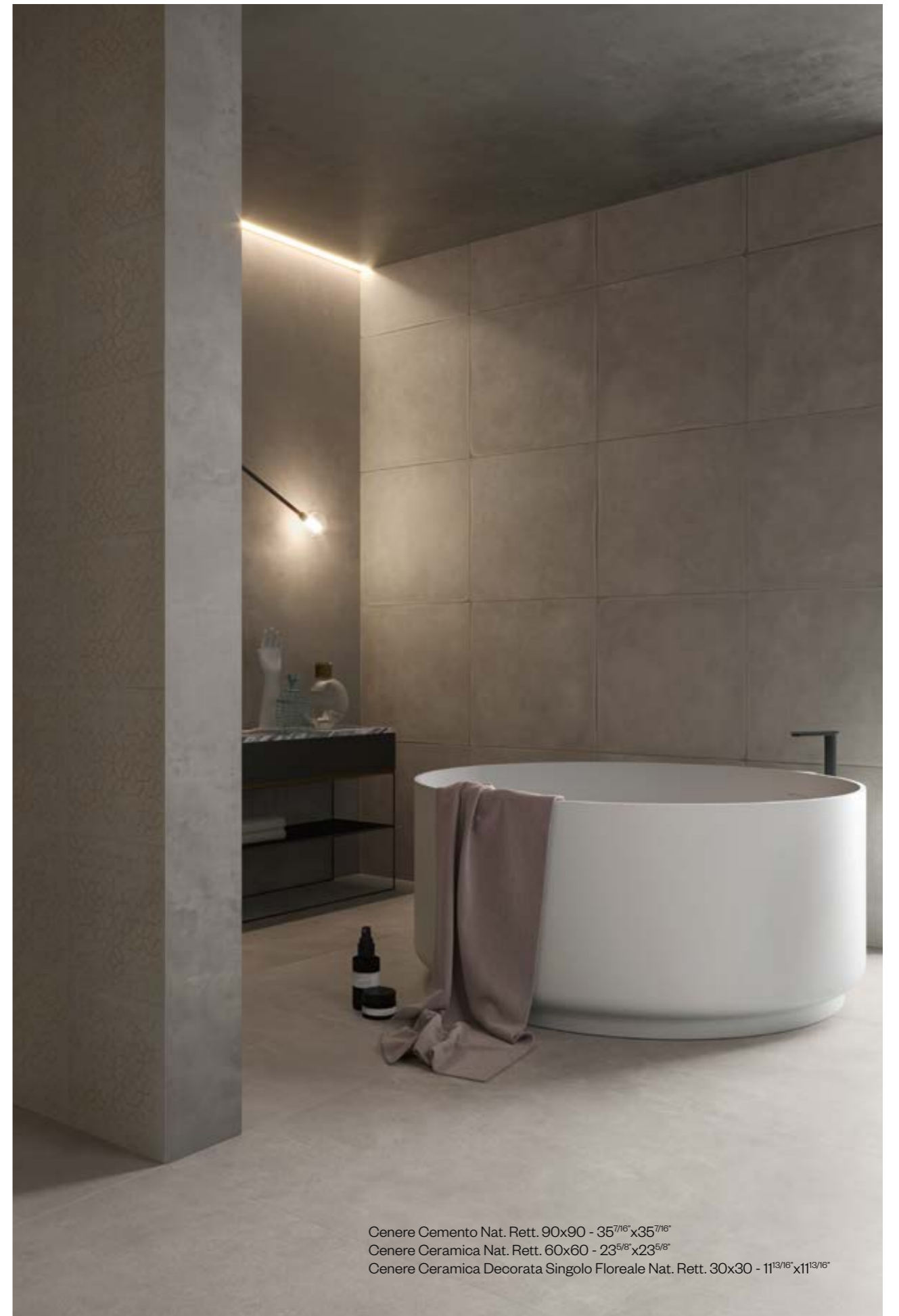
Cenere Ceramica Nat. Rett. 60x60 - 23^{5/8}"x 23^{5/8}"
Cenere Ceramica Decorata Nat. Rett. 90x90 - 35^{7/16}"x35^{7/16}"



Cenere Legno Nat. Rett. 20x120 - 7^{7/8}"x47^{1/4}"
Cenere Cemento Nat. Rett. 60x120 - 23^{5/8}"x47^{1/4}"



Cenere Cemento Nat. Rett. 90x90 - 35^{7/16}" x 35^{7/16}"
 Cenere Cemento Nat. Rett. 30x60 - 11^{13/16}" x 23^{5/8}"
 Cenere Ceramica Decorata Singolo Floreale Nat. Rett. 30x30 - 11^{13/16}" x 11^{13/16}"



Cenere Cemento Nat. Rett. 90x90 - 35^{7/16}" x 35^{7/16}"
 Cenere Ceramica Nat. Rett. 60x60 - 23^{5/8}" x 23^{5/8}"
 Cenere Ceramica Decorata Singolo Floreale Nat. Rett. 30x30 - 11^{13/16}" x 11^{13/16}"

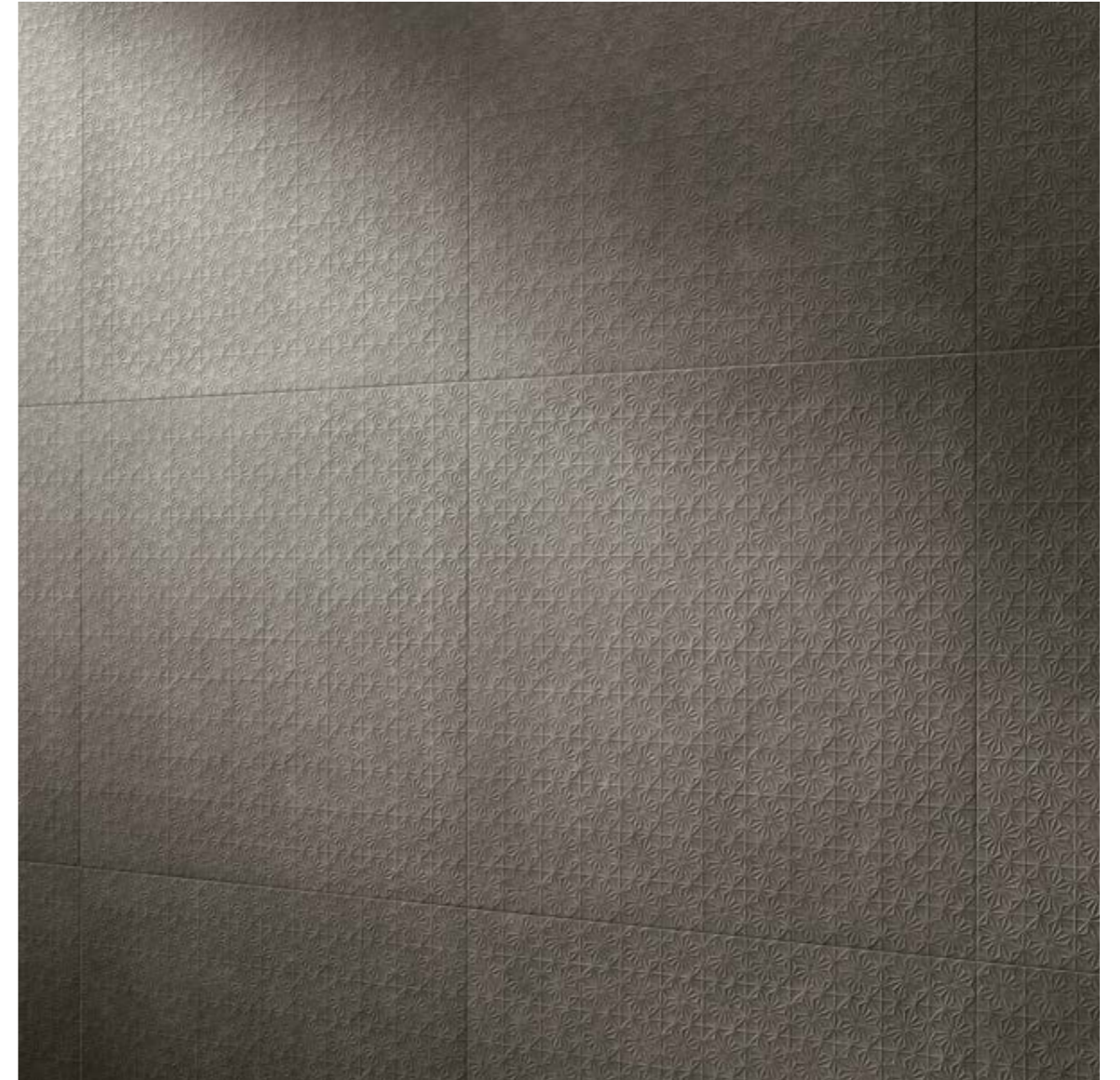


Il colore antracite dona agli ambienti una nuova linfa, ne esalta le strutture architettoniche e li rende innovativi e accattivanti. Le ceramiche decorate ricordano la pietra lavorata a mano da artigiani sapienti, declinandola nel gusto contemporaneo.

The Antracite colour gives interiors new vitality, underlines their architectural structures and creates an innovative, attractive ambience. The decorated ceramic tiles recall stone hand-shaped by skilled craftsmen, evoked in contemporary taste.



Antracite Cemento Nat. Rett. 120x120 - 47^{1/4}"x47^{1/4}"
Antracite Legno Nat. Rett. 20x120 - 7^{7/8}"x47^{1/4}"
Antracite Cemento Nat. Rett. 120x240 - 47^{1/4}"x94^{1/2}"



Antracite Ceramica Nat. Rett. 60x60 - 23^{5/8}" x 23^{5/8}"
Antracite Ceramica Decorata Nat. Rett. 90x90 35^{7/16}" x 35^{7/16}"



Antracite Ceramica Nat. Rett. 60x60 - 23^{5/8}" x 23^{5/8}"
Antracite Legno Nat. Rett. 20x120 - 7^{7/8}" x 47^{1/4}"
Cenere Cemento Nat. Rett. 60x120 - 23^{5/8}" x 47^{1/4}"
Cenere Ceramica Decorata Nat. Rett. 30x30 - 11^{13/16}" x 11^{13/16}"



Antracite Legno Nat. Rett. 20x120 - 7^{7/8}"x47^{1/4}"
Antracite Ceramica Decorata Nat. Rett. 30x30 - 11^{3/16}"x11^{3/16}"
Antracite Ceramica Nat. Rett. 60x60 - 23^{5/8}"x 23^{5/8}"
Antracite Cemento Nat. Rett. 60x60 - 23^{5/8}"x 23^{5/8}"
Regoli Petrolio 7,5x30 - 2^{15/16}"x11^{13/16}"



Antracite Legno Nat. Rett. 20x120 - 7^{7/8}"x47^{1/4}"
 Antracite Ceramica Decorata Nat. Rett. 30x30 - 11^{13/16}"x11^{13/16}"
 Antracite Ceramica Nat. Rett. 60x60 - 23^{5/8}"x 23^{5/8}"
 Regoli Petrolio 7,5x30 - 2^{15/16}"x11^{13/16}"



Antracite Ceramica Nat. Rett. 60x60 - 23^{5/8}" x 23^{5/8}"
Antracite Cemento Nat. Rett. 60x120 - 23^{5/8}" x 47^{1/4}"
Rivestimento Cenere / Antracite Bubble



Le tinte vivaci dei muretti di malolica lucida in formato 7,5x30 esaltano per contrasto le tinte neutre dei fondi. Colori e geometrie non convenzionali che riscoprono l' eredità lasciata dagli anni Settanta e si proiettano in modo originale negli spazi attuali. Le tinte si mescolano in un mix di audacia e unicità, accostando pavimenti e rivestimenti a dettagli inusuali e inaspettati.

The contrasting, bright colours of the glossy majolica brickwork pattern tiles in 7.5x30 cm size are the ideal enhancement for the neutral plain tile shades. Unconventional colours and geometric shapes that rediscover the legacy of the Seventies and provide an original addition to modern interiors. A mixture of daring, unique hues, combining floor and wall tiles with unusual, unexpected details.



Antracite Ceramica Nat. Rett. 60x60 - 23^{5/8"} x 23^{5/8"}
 Regoli Odra 7,5x30 - 2^{15/16"} x 11^{13/16"}
 Regoli Avio 7,5x30 - 2^{15/16"} x 11^{13/16"}



Cenere Cemento Nat. Rett. 120x120 - 47^{1/4"} x 47^{1/4"}
 Cenere Cemento Nat. Rett. 60x120 - 23^{5/8"} x 47^{1/4"}
 Cenere Cemento Nat. Rett. 60x60 - 23^{5/8"} x 23^{5/8"}
 Cenere Cemento Nat. Rett. 30x60 - 11^{13/16"} x 23^{5/8"}
 Regoli Latte 7,5x30 - 2^{15/16"} x 11^{13/16"}
 Regoli Fumo 7,5x30 - 2^{15/16"} x 11^{13/16"}
 Regoli Arancione 7,5x30 - 2^{15/16"} x 11^{13/16"}



Avorio Ceramica Decorata Singolo Geometrico Nat. Rett. 30x30 - 11^{13/16}"x11^{13/16}"
 Avorio Cemento Nat. Rett. 60x60 - 23^{5/8}"x 23^{5/8}"
 Regoli Turchese 7,5x30 - 2^{15/16}"x11^{13/16}"
 Regoli Ocra 7,5x30 - 2^{15/16}"x11^{13/16}"



Sabbia Cemento Nat. Rett. 120x120 - 47^{1/4}" x 47^{1/4}"
Regoli Petrolio 7,5x30 - 2^{15/16}" x 11^{13/16}"
Regoli Lavanda 7,5x30 - 2^{15/16}" x 11^{13/16}"

20MM

Karman 20mm offre la possibilità di realizzare spazi esterni di grande valore estetico, senza rinunciare alle prestazioni tecniche.

Le caratteristiche specifiche di Karman 20mm permettono di integrare perfettamente il materiale con l'ambiente circostante, offrendo la possibilità di creare in modo semplice ed efficace camminamenti e percorsi outdoor.

L'alto spessore di Karman 20mm garantisce un'elevata resistenza rendendolo ideale negli ambienti interni ed esterni pubblici.

Karman 20mm è facile da posare su erba, su sabbia, su ghiaia. La posa a colla su massetto permette di realizzare pavimentazioni carrabili industriali e commerciali. Ideale per rampe di accesso e garage. Karman 20mm è l'ideale per la creazione di pavimenti sopraelevati.

Karman 20mm offers the chance to develop extremely aesthetically pleasing external spaces without compromising on technical expertise.

The specific qualities of Karman 20mm allow you to perfectly integrate the material in the surrounding environment, making it possible to create walkways and outdoor paths easily and effectively.

The thickness of Karman 20mm guarantees excellent resistance, making it ideal for use in both indoor and outdoor public spaces.

Karman 20mm is easy to lay on grass, sand and gravel. By gluing it down to screed it is possible to create industrial and commercial paved driveways. Ideal for access ramps and garages.

Karman 20mm is ideal for the creation of cavity floors.





Cenere Cemento Nat. Rett. 80x80 - 31¹/₂"x31¹/₂"



20MM



CENERE | CENERE
ANTRACITE | ANTRACITE
80 x 80 | 31¹/₂" x 31¹/₂"



AVORIO

COLORI E FORMATI | COLOURS AND SIZES | COULEURS ET FORMATS | FARBEN UND FORMATE
COLORES Y TAMAÑOS | ЦВЕТА И ФОРМАТЫ

CEMENTO



120x240 - 47^{1/4} x 94^{1/2}
ED88 C4LE0R Avorio Nat. Rett.

114 6,5 mm



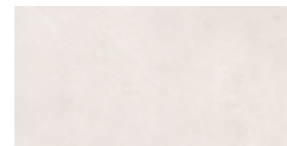
120x120 - 47^{1/4} x 47^{1/4}
ED84 C3LE0R Avorio Nat. Rett.

104 6,5 mm



60x120 - 23^{5/8} x 47^{1/4}
EDA8 98LF0R Avorio Nat. Rett.

87



30x60 - 11^{13/16} x 23^{5/8}
ED9W 63LF0R Avorio Nat. Rett.

57



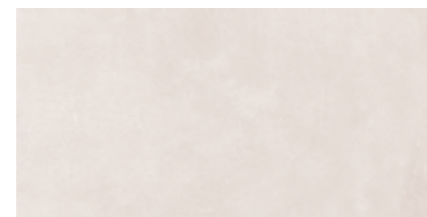
60x60 - 23^{5/8} x 23^{5/8}
ED9J 60LF0R Avorio Nat. Rett.

66



90x90 - 35^{7/16} x 35^{7/16}
ED8X N9LF0R Avorio Nat. Rett.

91



45x90 - 17^{11/16} x 35^{7/16}
EDA4 94LF0R Avorio Nat. Rett.

79

Si consiglia la posa con fuga 2 mm. | Laying with a 2 mm-joint is recommended. | Pose recommandée avec joints de 2 mm.
Es wird eine Fugenbreite von 2 mm empfohlen. | Se recomienda la colocación con juntas de 2 mm. | Рекомендуется укладка с швом 2 мм.

CERAMICA



60x60 - 23^{5/8} x 23^{5/8}
ED9N 60LH0R Avorio Nat. Rett.

66

LEGNO



20x120 - 7^{7/8} x 47^{1/4}
ED9E 54LG0R Avorio Nat. Rett.

89

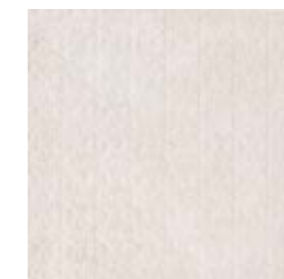
DECORI | DECORS | DECORS | DEKORE | DECORADOS | ДЕКОРЫ

CERAMICA DECORATA



90x90 - 35^{7/16} x 35^{7/16}
ED92 N9LH0RC Avorio Nat. Rett.

98



60x60 - 23^{5/8} x 23^{5/8}
EEJD 60LH0RC Avorio Nat. Rett.

74

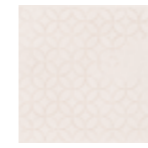
Mix 4 motifs / patterns



30x30 - 11^{13/16} x 11^{13/16}
ED99 30LH0RB Avorio Nat. Rett.

107

CERAMICA DECORATA SINGOLO



30x30 - 11^{13/16} x 11^{13/16}
EEJH 30LH0RF
Floreale Avorio Nat. Rett.

107



30x30 - 11^{13/16} x 11^{13/16}
EEJM 30LH0RH
Geometrico Avorio Nat. Rett.

107

CERAMICA

Mosaico 3x3*
Tessera - Chip 2,8x2,8 - 1^{1/8} x 1^{1/8}



30x30 - 11^{13/16} x 11^{13/16}
EDQ1 I30LH0R
Avorio Nat.

137

CEMENTO

Mosaico 3x3*
Tessera - Chip 2,8x2,8 - 1^{1/8} x 1^{1/8}



30x30 - 11^{13/16} x 11^{13/16}
EDPX I30LF0R
Avorio Nat.

137

MURETTO KARMAN*

Tessera - Chip 1,6x3,5 - 5/8 x 1 3/8



30x30 - 11^{13/16} x 11^{13/16}
EDQE M30LF0R
Avorio Nat.

144

LISTELLI SFALSATI*



30x60 - 11^{13/16} x 23^{5/8}
EDQU M63LF0R Avorio Nat.

107

* Su rete in fibra | On fibre mesh backing | Sur filet en fibre de verre | Auf Glasfasernetz | Sobre malla de fibra | На волоконной сетке



SABBIA

COLORI E FORMATI | COLOURS AND SIZES | COULEURS ET FORMATS | FARBEN UND FORMATE
COLORES Y TAMAÑOS | ЦВЕТА И ФОРМАТЫ

CEMENTO



120x240 - 47^{1/4}"x94^{1/2}"
ED89 C4LE3R Sabbia Nat. Rett.

114 6,5 mm



120x120 - 47^{1/4}"x47^{1/4}"
ED85 C3LE3R Sabbia Nat. Rett.

104 6,5 mm



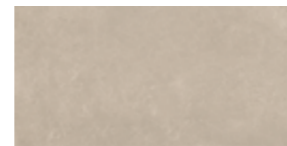
60x120 - 23^{5/8}"x47^{1/4}"
EDA9 98LF3R Sabbia Nat. Rett.

87



60x60 - 23^{5/8}"x 23^{5/8}"
ED9K 60LF3R Sabbia Nat. Rett.

66



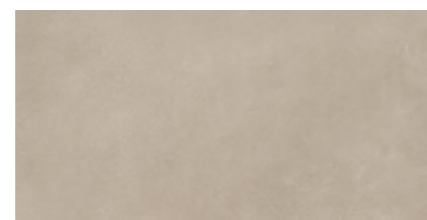
30x60 - 11^{13/16}"x 23^{5/8}"
ED9X 63LF3R Sabbia Nat. Rett.

57



90x90 - 35^{7/16}"x35^{7/16}"
ED8Y N9LF3R Sabbia Nat. Rett.

91



45x90 - 17^{11/16}"x35^{7/16}"
EDA5 94LF3R Sabbia Nat. Rett.

79

CERAMICA



60x60 - 23^{5/8}"x 23^{5/8}"
ED9Q 60LH3R Sabbia Nat. Rett.

66

LEGNO



20x120 - 7^{7/8}"x47^{1/4}"
ED9F 54LG3R Sabbia Nat. Rett.

89

DECORI | DECORS | DECORS | DEKORE | DECORADOS | ДЕКОРЫ

CERAMICA DECORATA



90x90 - 35^{7/16}"x35^{7/16}"
ED94 N9LH3RC Sabbia Nat. Rett.

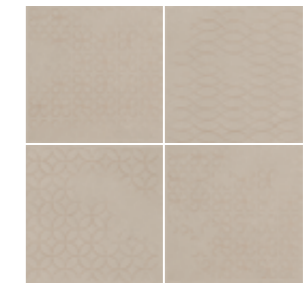
98



60x60 - 23^{5/8}"x 23^{5/8}"
EEJE 60LH3RC Sabbia Nat. Rett.

74

Mix 4 motifs / patterns



30x30 - 11^{13/16}"x11^{13/16}"
ED9A 30LH3RB Sabbia Nat. Rett.

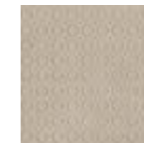
107

CERAMICA DECORATA SINGOLO



30x30 - 11^{13/16}"x11^{13/16}"
EEJJ 30LH3RF
Floreale Sabbia Nat. Rett.

107



30x30 - 11^{13/16}"x11^{13/16}"
EEJN 30LH3RH
Geometrico Sabbia Nat. Rett.

107

CERAMICA

Mosaico 3x3*
Tessera - Chip 2,8x2,8 - 1^{1/8}"x1^{1/8}"



30x30 - 11^{13/16}"x11^{13/16}"
EDQ2 I30LH3R
Sabbia Nat.

137

CEMENTO

Mosaico 3x3*
Tessera - Chip 2,8x2,8 - 1^{1/8}"x1^{1/8}"

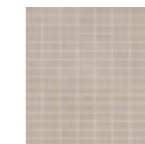


30x30 - 11^{13/16}"x11^{13/16}"
EDPY I30LF3R
Sabbia Nat.

137

MURETTO KARMAN*

Tessera - Chip 1,6x3,5 - 5⁸/₁₆"x1³/₁₆"



30x30 - 11^{13/16}"x11^{13/16}"
EDQF M30LF3R
Sabbia Nat.

144

LISTELLI SFALSATI*



30x60 - 11^{13/16}"x23^{5/8}"
EDQV M63LF3R Sabbia Nat.

107

Si consiglia la posa con fuga 2 mm. | Laying with a 2 mm-joint is recommended. | Pose recommandée avec joints de 2 mm.
Es wird eine Fugenbreite von 2 mm empfohlen. | Se recomienda la colocación con juntas de 2 mm. | Рекомендуется укладка с швом 2 мм.

* Su rete in fibra | On fibre mesh backing | Sur filet en fibre de verre | Auf Glasfasernetz | Sobre malla de fibra | На волоконной сетке

CENERE

COLORI E FORMATI | COLOURS AND SIZES | COULEURS ET FORMATS | FARBEN UND FORMATE
COLORES Y TAMAÑOS | ЦВЕТА И ФОРМАТЫ

CEMENTO



120x240 - 47^{1/4}"x94^{1/2}"
ED8A C4LE8R Cenere Nat. Rett.

114 6,5 mm



120x120 - 47^{1/4}"x47^{1/4}"
ED86 C3LE8R Cenere Nat. Rett.

104 6,5 mm



60x120 - 23^{5/8}"x47^{1/4}"
EDAA 98LF8R Cenere Nat. Rett.

87



30x60 - 11^{13/16}"x23^{5/8}"
ED9Y 63LF8R Cenere Nat. Rett.

57



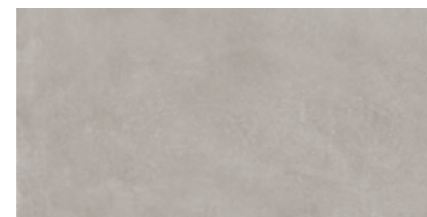
60x60 - 23^{5/8}"x23^{5/8}"
ED9L 60LF8R Cenere Nat. Rett.

66



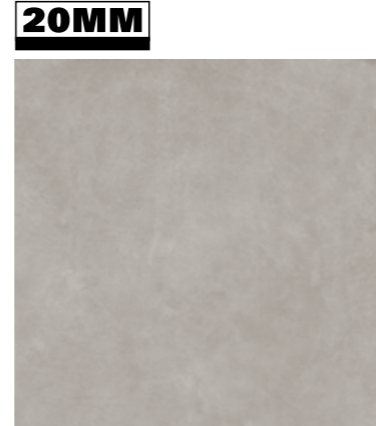
90x90 - 35^{7/16}"x35^{7/16}"
ED8Z N9LF8R Cenere Nat. Rett.

91



45x90 - 17^{11/16}"x35^{7/16}"
EDA6 94LF8R Cenere Nat. Rett.

79



80x80 - 31^{1/2}"x31^{1/2}"
ECUY X80LF8R Cenere Nat. Rett.

107

Si consiglia la posa con fuga 2 mm. | Laying with a 2 mm-joint is recommended. | Pose recommandée avec joints de 2 mm.
Es wird eine Fugenbreite von 2 mm empfohlen. | Se recomienda la colocación con juntas de 2 mm. | Рекомендуется укладка с швом 2 мм.

CERAMICA



60x60 - 23^{5/8}"x23^{5/8}"
ED9S 60LH8R Cenere Nat. Rett.

66

LEGNO



20x120 - 7^{7/8}"x47^{1/4}"
ED9G 54LG8R Cenere Nat. Rett.

89

DECORI | DECORS | DECORS | DEKORE | DECORADOS | ДЕКОРЫ

CERAMICA DECORATA



90x90 - 35^{7/16}"x35^{7/16}"
ED96 N9LH8RC Cenere Nat. Rett.

98



60x60 - 23^{5/8}"x23^{5/8}"
EEJF 60LH8RC Cenere Nat. Rett.

74

Mix 4 motifs / patterns



30x30 - 11^{13/16}"x11^{13/16}"
ED9C 30LH8RB Cenere Nat. Rett.

107

CERAMICA DECORATA SINGOLO



30x30 - 11^{13/16}"x11^{13/16}"
EEJK 30LH8RF
Floreale Cenere Nat. Rett.

107



30x30 - 11^{13/16}"x11^{13/16}"
EEJP 30LH8RH
Geometrico Cenere Nat. Rett.

107

CERAMICA

Mosaico 3x3*
Tessera - Chip 2,8x2,8 - 1^{1/8}"x1^{1/8}"



30x30 - 11^{13/16}"x11^{13/16}"
EDQ3 I30LH8R
Cenere Nat.

137

CEMENTO

Mosaico 3x3*
Tessera - Chip 2,8x2,8 - 1^{1/8}"x1^{1/8}"



30x30 - 11^{13/16}"x11^{13/16}"
EDPZ I30LF8R
Cenere Nat.

137

MURETTO KARMAN*

Tessera - Chip 1,6x3,5 - 5/8"x1 3/8"



30x30 - 11^{13/16}"x11^{13/16}"
EDQG M30LF8R
Cenere Nat.

144

LISTELLI SFALSATI*



30x60 - 11^{13/16}"x23^{5/8}"
EDQW M63LF8R Cenere Nat.

107

* Su rete in fibra | On fibre mesh backing | Sur filet en fibre de verre | Auf Glasfasernetz | Sobre malla de fibra | На волоконной сетке

ANTRACITE

COLORI E FORMATI | COLOURS AND SIZES | COULEURS ET FORMATS | FARBEN UND FORMATE
COLORES Y TAMAÑOS | ЦВЕТА И ФОРМАТЫ

CEMENTO



120x240 - 47^{1/4}"x94^{1/2}"
ED8C C4LE9R Antracite Nat. Rett.

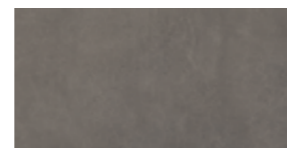
114 6,5 mm



120x120 - 47^{1/4}"x47^{1/4}"
ED87 C3LE9R Antracite Nat. Rett. **104** 6,5 mm



60x120 - 23^{5/8}"x47^{1/4}"
EDAC 98LF9R Antracite Nat. Rett. **87**



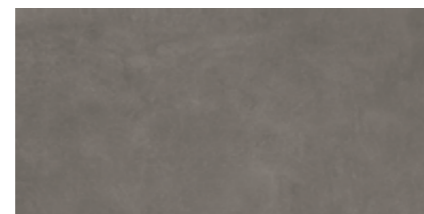
30x60 - 11^{13/16}"x23^{5/8}"
ED9Z 63LF9R Antracite Nat. Rett. **57**



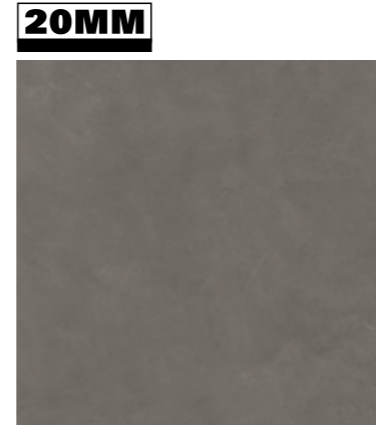
60x60 - 23^{5/8}"x23^{5/8}"
ED9M 60LF9R Antracite Nat. Rett. **66**



90x90 - 35^{7/16}"x35^{7/16}"
ED90 N9LF9R Antracite Nat. Rett. **91**



45x90 - 17^{11/16}"x35^{7/16}"
EDA7 94LF9R Antracite Nat. Rett. **79**



80x80 - 31^{1/2}"x31^{1/2}"
ECV4 X80LF9R Antracite Nat. Rett. **107**

Si consiglia la posa con fuga 2 mm. | Laying with a 2 mm-joint is recommended. | Pose recommandée avec joints de 2 mm.
Es wird eine Fugenbreite von 2 mm empfohlen. | Se recomienda la colocación con juntas de 2 mm. | Рекомендуется укладка с швом 2 мм.

CERAMICA



60x60 - 23^{5/8}"x23^{5/8}"
ED9U 60LH9R Antracite Nat. Rett. **66**

LEGNO



20x120 - 7^{7/8}"x47^{1/4}"
ED9H 54LG9R Antracite Nat. Rett. **89**

DECORI | DECORS | DECORS | DEKORE | DECORADOS | ДЕКОРЫ

CERAMICA DECORATA



90x90 - 35^{7/16}"x35^{7/16}"
ED98 N9LH9RC Antracite Nat. Rett. **98**



60x60 - 23^{5/8}"x23^{5/8}"
EEJG 60LH9RC Antracite Nat. Rett. **74**

Mix 4 motifs / patterns



30x30 - 11^{13/16}"x11^{13/16}"
ED9D 30LH9RB Antracite Nat. Rett. **107**

CERAMICA DECORATA SINGOLO



30x30 - 11^{13/16}"x11^{13/16}"
EEJL 30LH9RF
Floreale Antracite Nat. Rett. **107**



30x30 - 11^{13/16}"x11^{13/16}"
EEJQ 30LH9RH
Geometrico Antracite Nat. Rett. **107**

CERAMICA

Mosaico 3x3*
Tessera - Chip 2,8x2,8 - 1^{1/8}"x1^{1/8}"



30x30 - 11^{13/16}"x11^{13/16}"
EDQ4 I30LH9R
Antracite Nat. **137**

CEMENTO

Mosaico 3x3*
Tessera - Chip 2,8x2,8 - 1^{1/8}"x1^{1/8}"



30x30 - 11^{13/16}"x11^{13/16}"
EDQ0 I30LF9R
Antracite Nat. **137**

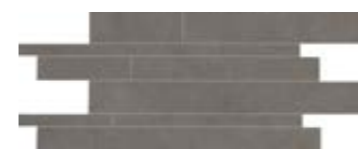
MURETTO KARMAN*

Tessera - Chip 1,6x3,5 - 5/8"x1 3/8"



30x30 - 11^{13/16}"x11^{13/16}"
EDQH M30LF9R
Antracite Nat. **144**

LISTELLI SFALSATI*



30x60 - 11^{13/16}"x23^{5/8}"
EDQX M63LF9R Antracite Nat. **107**

* Su rete in fibra | On fibre mesh backing | Sur filet en fibre de verre | Auf Glasfasernetz | Sobre malla de fibra | На волоконной сетке

REGOLI

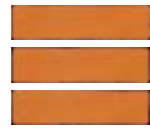
COLORI E FORMATI | COLOURS AND SIZES | COULEURS ET FORMATS | FARBEN UND FORMATE
COLORES Y TAMAÑOS | ЦВЕТА И ФОРМАТЫ

LATTE



7,5x30 - 2¹⁵/₁₆"x11¹³/₁₆"
EDS9 0800E 95

ARANCIONE



7,5x30 - 2¹⁵/₁₆"x11¹³/₁₆"
EDSC 0802E 95

OCRA



7,5x30 - 2¹⁵/₁₆"x11¹³/₁₆"
EDSD 0803E 95

PETROLIO



7,5x30 - 2¹⁵/₁₆"x11¹³/₁₆"
EDSE 0804E 95

AVIO



7,5x30 - 2¹⁵/₁₆"x11¹³/₁₆"
EDSF 0805E 95

LAVANDA



7,5x30 - 2¹⁵/₁₆"x11¹³/₁₆"
EDSG 0807E 95

FUMO



7,5x30 - 2¹⁵/₁₆"x11¹³/₁₆"
EDSH 0808E 95

TURCHESE



7,5x30 - 2¹⁵/₁₆"x11¹³/₁₆"
EDSA 0801E 95

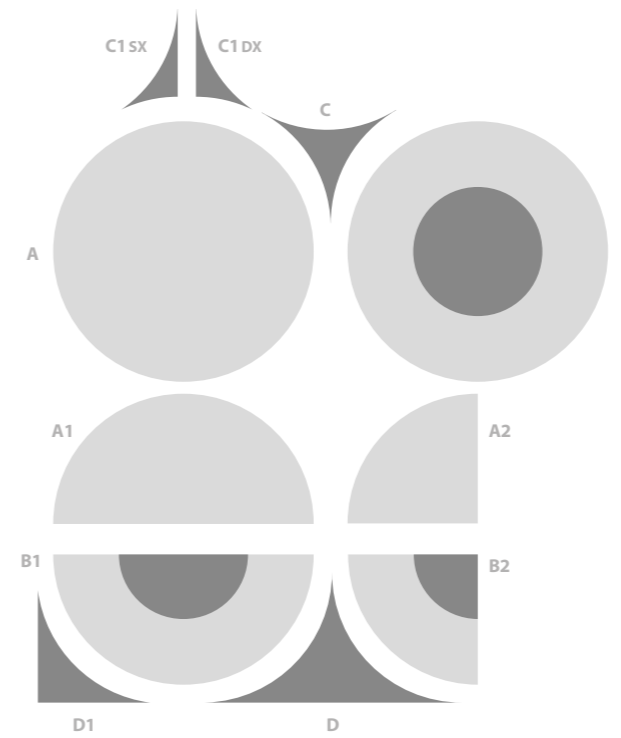
* Su rete in fibra | On fibre mesh backing

5

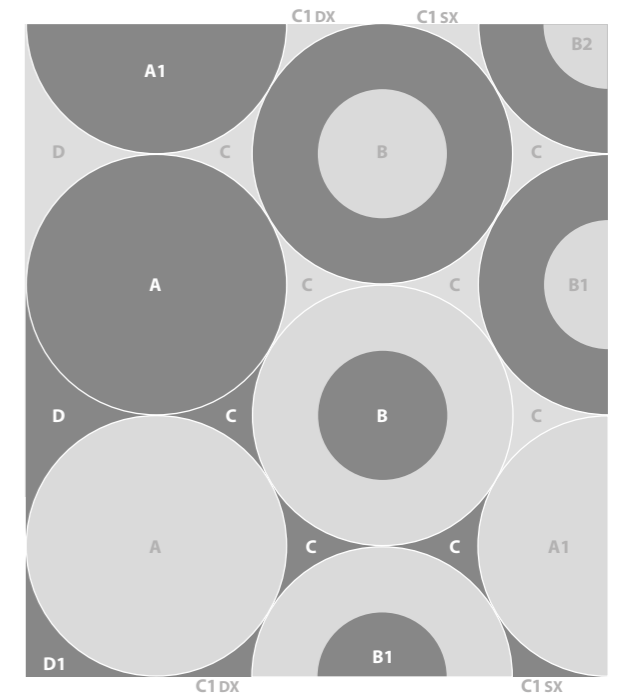
THE BUBBLE PROJECT

Bubble consente molteplici configurazioni | Multiple configurations of bubble tiles are available exclusively on request.

ABACO ELEMENTI ABACUS OF ELEMENTS



ESEMPIO DI CONFIGURAZIONE EXAMPLE OF A POSSIBLE CONFIGURATION



PROPOSTE DI POSA E ABBINAMENTI CONSIGLIATI LAYING AND MATCHING SUGGESTIONS

AVORIO / SABBIA



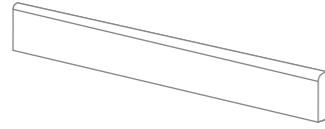
CENERE / ANTRACITE



* Configurazioni e prezzi disponibili su richiesta. | Price depending on project.

PEZZI SPECIALI

TRIMS | PIECES SPECIALES | FORMTEILE | PIEZAS ESPECIALES | СПЕЦИАЛЬНЫЕ ИЗДЕЛИЯ



BATTISCOPIA - SKIRTING
7,5x60 - 2^{15/16}x23^{5/8}"

CEMENTO - CERAMICA

EDJ4 87LF0R Avorio Nat. Rett.
EDJ5 87LF3R Sabbia Nat. Rett.
EDJ6 87LF8R Cenere Nat. Rett.
EDJ7 87LF9R Antracite Nat. Rett.

Pcs. Box 15 - Ml. x Box 9

24

4,6x90 - 1^{13/16}x35^{7/16}"

CEMENTO

EDHX B3LF0R Avorio Nat. Rett.
EDHY B3LF3R Sabbia Nat. Rett.
EDHZ B3LF8R Cenere Nat. Rett.
EDJ0 B3LF9R Antracite Nat. Rett.

Pcs. Box. 8 - Ml. x Box 7,20

25

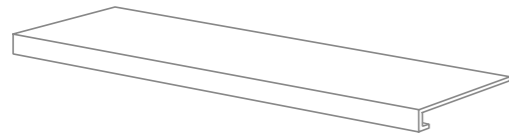
4,6x120 - 1^{13/16}x47^{1/4}"

LEGNO

EDLD B4LG0R Avorio Nat. Rett.
EDLE B4LG3R Sabbia Nat. Rett.
EDLF B4LG8R Cenere Nat. Rett.
EDLG B4LG9R Antracite Nat. Rett.

Pcs. Box. 6 - Ml. x Box 7,20

32



GRADONE - STEP
33x60x3,2x3,2 - 12^{15/16}x23^{5/8}x1^{1/4}x1^{1/4}"

CERAMICA

EDML 1CLH0R Avorio Nat. Rett.
EDMM 1CLH3R Sabbia Nat. Rett.
EDMN 1CLH8R Cenere Nat. Rett.
EDMP 1CLH9R Antracite Nat. Rett.

Pcs. Box. 4 - Ml. x Box 2,40

91

33x120x3,2x3,2 - 12^{15/16}x47^{1/4}x1^{1/4}x1^{1/4}"

CEMENTO

EDLM CRLF0R Avorio Nat. Rett.
EDLN CRLF3R Sabbia Nat. Rett.
EDLP CRLF8R Cenere Nat. Rett.
EDLQ CRLF9R Antracite Nat. Rett.

Pcs. Box. 2 - Ml. x Box 2,40

138

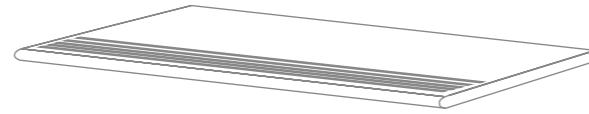
33x120x3,2x3,2 - 12^{15/16}x47^{1/4}x1^{1/4}x1^{1/4}"

LEGNO

EDLR CRLG0R Avorio Nat. Rett.
EDLS CRLG3R Sabbia Nat. Rett.
EDLT CRLG8R Cenere Nat. Rett.
EDLU CRLG9R Antracite Nat. Rett.

Pcs. Box. 2 - Ml. x Box 2,40

138



GRADINO - STAIR TREAD
30x60 - 11^{13/16}x23^{5/8}"

CERAMICA

EDN4 71LH0R Avorio Nat. Rett.
EDN5 71LH3R Sabbia Nat. Rett.
EDN6 71LH8R Cenere Nat. Rett.
EDN7 71LH9R Antracite Nat. Rett.

Pcs. Box. 6 - Ml. x Box 3,60

57

33x120 - 12^{15/16}x47^{1/4}"

CEMENTO

EDJ3 74LF0R Avorio Nat. Rett.
EDN8 74LF3R Sabbia Nat. Rett.
EDN9 74LF8R Cenere Nat. Rett.
EDNA 74LF9R Antracite Nat. Rett.

Pcs. Box. 2 - Ml. x Box 2,40

120

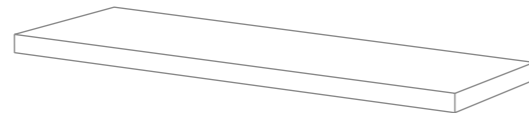
33x120 - 12^{15/16}x47^{1/4}"

LEGNO

EDNC 74LG0R Avorio Nat. Rett.
EDND 74LG3R Sabbia Nat. Rett.
EDNE 74LG8R Cenere Nat. Rett.
EDNF 74LG9R Antracite Nat. Rett.

Pcs. Box. 2 - Ml. x Box 2,40

120



ANGOLARE DX / SX - CORNER TILE DX / SX
33x60x3,2x3,2 - 12^{15/16}x23^{5/8}x1^{1/4}x1^{1/4}"

CERAMICA

EDMV 4ALH0R / **EDMW 4ALH0RS** Avorio Nat. Rett.
EDMX 4ALH3RD / **EDMY 4ALH3RS** Sabbia Nat. Rett.
EDMZ 4ALH8RD / **EDN0 4ALH8RS** Cenere Nat. Rett.
EDN1 4ALH9RD / **EDN2 4ALH9RS** Antracite Nat. Rett.

Pcs. Box. 2 - Ml. x Box 1,20

128

33x120x3,2x3,2 - 12^{15/16}x47^{1/4}x1^{1/4}x1^{1/4}"

CEMENTO

EDJ8 ACLF0RD / **EDJ9 ACLF0RS** Avorio Nat. Rett.
EDJA ACLF3RD / **EDJC ACLF3RS** Sabbia Nat. Rett.
EDJD ACLF8RD / **EDJE ACLF8RS** Cenere Nat. Rett.
EDJF ACLF9RD / **EDJG ACLF9RS** Antracite Nat. Rett.

Pcs. Box. 1 - Ml. x Box 1,20

145

33x120x3,2x3,2 - 12^{15/16}x47^{1/4}x1^{1/4}x1^{1/4}"

LEGNO

EDJH ACLG0RD / **EDJJ ACLG0RS** Avorio Nat. Rett.
EDJK ACLG3RD / **EDJL ACLG3RS** Sabbia Nat. Rett.
EDJM ACLG8RD / **EDJN ACLG8RS** Cenere Nat. Rett.
EDJP ACLG9RD / **EDJQ ACLG9RS** Antracite Nat. Rett.

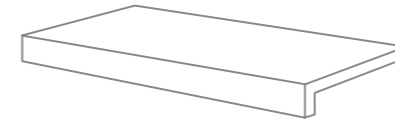
Pcs. Box. 1 - Ml. x Box 1,20

145

PEZZI SPECIALI

TRIMS | PIECES SPECIALES | FORMTEILE | PIEZAS ESPECIALES | СПЕЦИАЛЬНЫЕ ИЗДЕЛИЯ

20MM



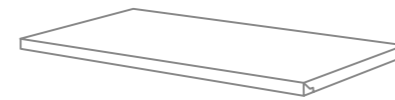
GRADONE - STEP
33x80x5 - 12^{15/16}x31^{1/2}x1^{15/16}"

EEJR 1HLF8R Cenere Nat. Rett.

EEJS 1HLF9R Antracite Nat. Rett.

Pcs. Box. 2 - Ml. x Box 1,60

120



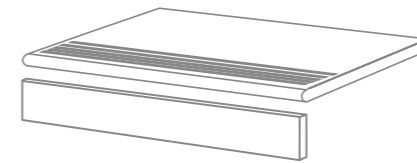
TERMINALE - ENDINGPIECE
33x80x2,5 - 12^{15/16}x31^{1/2}x1^{15/16}"

EEJX 3HLF8R Cenere Nat. Rett.

EEJY 3HLF9R Antracite Nat. Rett.

Pcs. Box. 2 - Ml. x Box 1,60

120



GRADINO - STAIR TREAD
33x80 - 12^{15/16}x31^{1/2}"

EEJ3 2HLF8R Cenere Nat. Rett.

EEJ4 2HLF9R Antracite Nat. Rett.

Pcs. Box. 2 - Ml. x Box 1,60

120

ALZATA - RISER

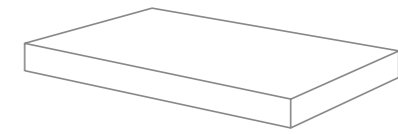
16,5x80 - 6^{1/2}x31^{1/2}"

EEJ5 5TLF8R Cenere Nat. Rett.

EEJ6 5TLF9R Antracite Nat. Rett.

Pcs. Box. 4 - Ml. x Box 3,20

46



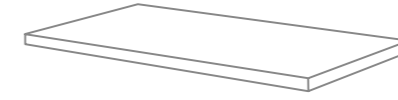
ANGOLARE DX / SX - CORNER TILE DX / SX
33x80x5 - 12^{15/16}x31^{1/2}x1^{15/16}"

EEJT 1HLF8RD / **EEJV 1HLF8RS** Cenere Nat. Rett.

EEJU 1HLF9RD / **EEJW 1HLF9RS** Antracite Nat. Rett.

Pcs. Box. 2 - Ml. x Box 1,60

137



ANGOLO TERMINALE DX / SX
ENDINGPIECE CORNER DX / SX

33x80x2,5 - 12^{15/16}x31^{1/2}x1^{15/16}"

EEJZ 3HLF8RD / **EEJ1 3HLF8RS** Cenere Nat. Rett.

EEJO 3HLF9RD / **EEJ2 3HLF9RS** Antracite Nat. Rett.

Pcs. Box. 2 - Ml. x Box 1,60

120

CARATTERISTICHE TECNICHE		NORMA	VALORI		
Technical Features - Caracteristiques Techniques - Technische Eigenschaften Technische Eigenschaften - Caracteristicas Tecnicas - Технические Характеристики		Standard - Norme Norm - Norma - Norma	Value - Valeur Vorgabe - Valor - Средние		
	PLANARITÀ Flatness - Planéité - Ebenflächigkeit - Planaridad - Плоскостность	UNI EN ISO 10545/2	± 0,26% / ± 1,5 mm		
		ASTM C485 CALIBRATED ± 0,75% (MAX ± 0,09 in)	-		
		ASTM C485 RECTIFIED ± 0,40% (MAX ± 0,05 IN-SIZE ≤ 60 cm) (MAX ± 0,07 IN-SIZE > 60 cm)	± 0,25%		
	ASSORBIMENTO D'ACQUA (VALORE MEDIO IN %) Water absorption (Average value expressed in %) - Absorption d'eau (Valeur moyenne en %) Wasseraufnahme (Durchschnittswert in %) - Absorción de agua (Valor medio en %) Поглощение воды	UNI EN ISO 10545/3 ≤ 0,5 % ASTM C373	CONFORME COMPLIANT		
	RESISTENZA ALLA FLESSIONE Modulus of rupture - Resistance a la flexion - Biegefestigkeit Resistencia a la flexion - Прочность на изгиб	SPESSORE	6,5 mm	10 mm	20MM
		UNI EN ISO 10545/4	≥ 35 N/mm ²	≥ 50 N/mm ²	≥ 50 N/mm ²
	FORZA DI ROTTURA Breaking strength - Résistance à la rupture - Bruchlast - Resistencia a la rotura - Разрывное усилие	UNI EN ISO 10545/4	≥ 1200 N	≥ 2000 N	≥ 4000 N
		ASTM C648	250 Lbs	250 Lbs	700 Lbs
	RESISTENZA AL GELO Frost resistance - Résistance au gel - Frostbeständigkeit Resistencia a las heladas - Морозостойкость	UNI EN ISO 10545/12 ASTM C1026	CONFORME UNAFFECTED		
	RESISTENZA CHIMICA AD ALTE E BASSE CONCENTRAZIONI DI ACIDI E BASI Chemical resistance to high and low acid and basic concentrations Résistance chimique aux hautes et basses concentrations d'acides et de bases Chemikalienfestigkeit bei hohen und niedrigen Konzentrationen von Säuren und Basen Resistencia química con concentraciones altas y bajas de ácidos y bases Химическая стойкость к высоким и низким концентрациям кислот и щелочей	UNI EN ISO 10545/13 ASTM C-650	GA - GLA - GHA UNAFFECTED		
	RESISTENZA ALLE MACCHIE Stain resistance - Résistance aux taches - Fleckenbeständigkeit Resistencia a las manchas - Стойкость к образованию пятен	UNI EN ISO 10545/14 CTI 81-7D	5 NO EVIDENT VARIATION		
	COEFFICIENTE DI ATTRITO Slip resistance - Coefficient de glissement - Rutschfestigkeit Barfußbereich Coeficiente de atrito medio - Коэффициент трения		NATURALE 6,5 mm / 10 mm		20MM
		DIN 51130	R10	R11	
		DIN 51097	B (A+B)	C (A+B+C)	
		ANSI A 137.1- 2012 DCOF (SECTION 9.6)	WET ≥ 0,42	WET ≥ 0,42	
		B.C.R.A.	≥ 0,40	≥ 0,40	

Formato (cm) Size (cm) Format (cm) Format (cm) Tamaño (cm) Формат (cm)	Spessore (mm) Thickness (mm) Épaisseur (mm) Stärke (mm) Espesor (mm) Толщина (mm)	Pz. x Mq. Pieces x Sqm Pcs / M ² Stk. x Qm Pzs x Mc. Шт. x Кв.М.	Pz. x Scat. Pieces x Box Pcs / Bte Stk. x Krt. Pzs x Caja Шт. x Кор.	Mq. x Scat. Sqm x Box M ² / Bte Qm x Krt. Mc. x Caja Кв.М. x Кор.	Peso x Scat. (Kg) Weight x Box (Kg) Poids / Bte (Kg) Gewicht x Krt. (Kg) Peso x Caja (Kg) Вес x Кор. (Kg)	Scat. x Pal. Boxes x Pal. Bte / Pal. Krt. x Pal. Cajas x Pal. Кор. x Подд.	Mq. x Pal. Sqm x Pal. M ² / Pal. Qm x Pal. Mc. x Pal. Кв.М x Подд.	Peso x Pal. (Kg) Weight x Pal. (Kg) Poids / Pal. (Kg) Gewicht x Pal. (Kg) Peso x Pal. (Kg) Вес x Подд (Kg)
120x240 Naturale	6,5	0,35	1	2,880	45,90			vedi sotto - see below
120x120 Naturale	6,5	0,70	2	2,880	45,90	20	57,60	918
90x90 Naturale - Ceramica decorata	10	1,23	2	1,620	36,00	24	38,88	864
45x90 Naturale	10	2,47	3	1,215	28,55	32	38,88	914
80x80 Naturale 20MM	20	1,56	1	0,640	30,50	42	26,88	1281
60x120 Naturale	10	1,39	2	1,440	36,20	36	51,84	1303
20x120 Naturale	10	4,17	4	0,960	23,50	40	38,40	940
60x60 Naturale - Ceramica decorata	10	2,79	3	1,080	25,00	40	43,20	1000
30x60 Naturale	10	5,56	6	1,080	25,00	40	43,20	1000
30x60 Listeli Sfalsati	10	5,56	4	0,720	16,50	30	21,60	495
30x30 Mosaico 3x3	10	11,11	5	0,450	10,42	60	27,00	625
30x30 Ceramica decorata	10	11,11	12	1,080	25,00	40	43,20	1000
30x30 Mosaico Muretto	10	11,11	5	0,450	10,50	-	-	-
7,5x30 Regoli	10	44,44	10	0,225	6,00	-	-	-

Articolo Item Reference Artikel Articulo Артикула	Dimensione (cm) Size (cm) Format (cm) Format (cm) Tamaño (cm) Формат (cm)	Nr. Lastre No. of Slabs Nbre Dalles Anz. Platten N° de Placas Кол. Плит	Mq. x Imballo sqm per Pack m ² / Emballage qm pro Verpackung m ² por embalaje Кв.м. x упаковку	Peso Imballo (Kg) Weight of Packaging (kg) Poids Emballage (kg) Gewicht Verpackung (kg) Peso embalaje (kg) Вес упаковки (кг)	Peso Imballo+Lastre (Kg) Weight of Packaging + Slabs (kg) Poids Emballage+Dalles (kg) Gewicht Verpackung+Platten (kg) Peso embalaje + placas (kg) Вес упаковки + плит (кг)
CASSA Crate - Caisse Kiste - Caja - Ящик	136x266x41h	20	57,60	99	1020
CAVALLETTO A-Frame - Chevalet de transport Transportgestell - Caballete Подставка	75x250x160h	40	115,20	163	2000

Per maggiori chiarimenti sui dati tecnici e sulla garanzia consultare il catalogo generale in vigore. - For further information on technical specifications, please consult our up-dated general catalogue. - Pour toutes informations supplémentaires sur les données techniques et sur les garanties, veuillez consulter le catalogue general en vigueur. - Für weitere Informationen über technische Daten und Garantie beziehen sie sich bitte auf den aktuellen Gesamtkatalog. - Para ulteriores informaciones sobre los datos técnicos y la garantía, vease el catalogo general en vigor. - Более подробную информацию о технических данных и гарантии смотрите в действующем сводном катал.



PROVENZA



P.2 **BÉTON I CÉRAMIQUE I BOIS**

La collection Karman interprète le thème de la renaissance par l'art malin de la récupération. Après un délicat résinage monochrome et uniforme sur les vieilles surfaces en bois, béton et céramique, les matières d'origine retrouvent charme et vitalité. Une beauté redécouverte et valorisée par le passage du temps. Karman célèbre la couleur en tant que composant essentiel, capable de mettre en harmonie trois matières différentes, et d'habiller l'espace de séduction.

La récupération de la céramique lisse et décorée : une intuition innovante qui marie le charme d'antan aux exigences modernes de la plus sophistiquée des architectures.

P.4 **FORMATS**

Des formats différents pour des exigences différentes : des briquettes aux dalles, un produit caméléon à même de définir n'importe quelle surface, pour habiller et pour caractériser l'espace et pour composer des solutions déco modernes et raffinées.

P.6 **LA RÉINTERPRÉTATION DU DÉCOR**

Quatre majoliques qui dévoilent leurs dessins après résinage. Karman propose une gamme de produits reproduisant des effets de haut et bas relief, en mesure de rehausser par contraste les colorations neutres des fonds. Disponibles sur demande : les carreaux bicolores circulaires pour le sol, obtenus par la combinaison des teintes chaudes ou froides de la céramique Karman. Le résultat est une solution de design originale et pleine de mouvement.

P.9 **NOUVELLE VIE AUX PIÈCES**

Un voyage à travers cinq univers narrant la redécouverte de la récupération et la renaissance de la mémoire historique des matières : bois, béton et céramique en plusieurs nuances et formes pour conjuguer passé et présent par l'innovation technologique.

P.11 **AVORIO**

La couleur Avorio, claire et lumineuse, flatte l'architecture d'une villa plongée au beau milieu de la nature, définit l'espace et donne du caractère : sur les sols, la tonalité du bois met en scène, tout naturellement, une atmosphère chaleureuse et zen.

P.2 **BETON I KERAMIK I HOLZ**

Die Kollektion Karman thematisiert die kunstfertige Aufbereitung und Wiedererweckung von historischen Baumaterialien zu neuem Leben. Die monochrome, einheitliche Harzversiegelung verleiht Holz-, Beton- und Keramikflächen im Used-Look eine neue Ausstrahlung und Wertigkeit. Historisches Design wird so in die Gegenwart transportiert. Karman inszeniert Farbe als Bindeglied von drei verschiedenen Materialoptiken, das Räumen ein wohlliches Flair verleiht. Durch die Aufbereitung von undekoriierter und dekoriierter Keramik gelingt es, den Charme vergangener Zeiten mit den heutigen bautechnischen Anforderungen zu verknüpfen.

P.4 **FORMATE**

Für jede Anforderung das passende Format: vom Riemchenmosaik bis hin zur großformatigen Platte wird ein breites Spektrum für mannigfaltige Flächenbeläge, individuelle Raumgestaltungen und innovative, raffinierte Stilkonzepte geboten.

P.6 **DIE NEUINTERPRETATION DES DEKORS**

Erst die Oberflächenbeschichtung aus Kunstharz lässt die Muster von vier Majoliken in ihrer ganzen Schönheit zum Vorschein treten. Karman bietet Produkte, die raffinierte plastische Effekte erzeugen und so die neutralen Nuancen der Grundfliesen kontrastreich zur Geltung bringen. Auf Anfrage sind die zweifarbigen Bodenfliesen im Rundformat erhältlich, die auf der Kombination der warmen und kühlen Farbtöne der Karman Keramik beruhen. Sie bieten eine originelle und dynamische Designlösung.

P.9 **ALTES ZU NEUEM LEBEN ERWECKT**

Fünf Lösungen, die historische Materialien wiederentdecken und zu neuem Leben erwecken: Moderne Verfahrenstechnik übersetzt die Farbschattierungen und geometrischen Muster von Holz, Beton und Keramik aus der Vergangenheit in die Gegenwart.

P.11 **AVORIO**

Helles, leuchtendes Avorio unterstreicht die Architektur einer Villa im Grünen, definiert den Raum und sorgt für einen stilischeren Auftritt: die Holzfarbe des Bodenbelags verleiht dem Ambiente ein natürliches, wohlliches Flair.

P.2 **CEMENTO I CERÁMICA I MADERA**

La colección Karman interpreta el tema del renacer a través del sabio arte de la recuperación. Una esmerada elaboración, consistente en la aplicación de resina monocromática y uniforme a viejas superficies de madera, cemento y cerámica, confiere nuevo encanto y vitalidad a los materiales originales. Una belleza redescubierta y valorizada por el paso del tiempo. Karman celebra el color como elemento esencial capaz de armonizar los tres materiales y de vestir el espacio de manera envolvente. La recuperación de la cerámica lisa y decorada es la innovadora intuición que une el encanto de los años pasados con las modernas exigencias de la arquitectura más sofisticada.

P.4 **FORMATOS**

Formatos diferentes para exigencias distintas: de los pequeños muros a las placas, un producto adaptable y capaz de definir cualquier superficie, para revestir y dar carácter al espacio y buscar soluciones innovadoras y refinadas en el campo de la decoración.

P.6 **LA REINTERPRETACIÓN DE LA DECORACIÓN**

Cuatro mayólicas que muestran sus dibujos una vez resinadas; Karman propone una gama de productos que crean efectos de alto y de bajo relieve, capaces de hacer resaltar, por contraste, los colores neutros de los fondos. Disponibles bajo pedido los pavimentos bicolor en formatos circulares, logrados por combinación entre sí de los tonos cálidos o fríos de la cerámica Karman. El resultado es una solución de diseño original y dinámica.

P.9 **NUEVA VIDA A LOS ESPACIOS**

Un viaje a través de cinco soluciones que nos hablan del redescubrimiento de la recuperación y el renacer de la memoria histórica de los materiales: madera, cemento y cerámica en tonalidades cromáticas y geometrías, para unir el pasado y el presente a través de la innovación tecnológica.

P.11 **AVORIO**

El color Avorio, claro y luminoso, secunda las formas arquitectónicas de una villa inmersa en el verde, define el espacio y transmite carácter: el tono de la madera sobre los suelos transforma con naturalidad el espacio, confiriéndole calidez y plenitud.

P.2 **ЦЕМЕНТ I КЕРАМИКА I ДЕРЕВО**

Коллекция Karman интерпретирует тему возрождения прошлого с использованием тонкого искусства повторного использования материалов. Тщательная обработка одноцветной и однородной смолой, нанесенной на старые деревянные поверхности, цемент и керамику, придает новое очарование и жизненные силы первоначальным материалам. Вновь актуальная и валоризированная временем красота. Karman рассматривает цвет как основной элемент, способный гармонизировать три основных материала, а также мягко оформить пространство. Воспроизведение гладкой и декорированной керамики - это инновационное решение, объединяющее очарование прошлых лет с современными необходимостями самой изысканной архитектуры.

P.4 **ФОРМАТЫ**

Разные форматы под разные требования: от «кирпичиков» до плит - этот материал легко и точно приспособляется к любой поверхности, индивидуально отделявая интерьеры и предлагая инновационные и изысканные решения оформления.

P.6 **НОВАЯ ИНТЕРПРЕТАЦИЯ ДЕКОРА**

Четыре майолики раскрывают свои узоры после обработки смолой. Karman предлагает ассортимент изделий, создающих эффект горельефа и барельефа, которые подчеркивают контрастом нейтральные цвета фоновой плитки. По заказу могут поставляться двухцветные полы круглого формата, полученные путем сочетания друг с другом теплых или холодных цветов керамики Karman. В результате получается оригинальное и динамичное дизайнерское решение.

P.9 **НОВАЯ ЖИЗНЬ ИНТЕРЬЕРАМ**

Обзор пяти решений, рассказывающих о новом подходе к повторному использованию материалов и о возрождении их исторической памяти. Дерево, цемент и керамика с их цветовыми оттенками и геометрическими формами объединяют прошлое и настоящее при помощи технологических инноваций.

P.11 **AVORIO**

Светлый и яркий цвет слоновой кости (Avorio) гармонизирует с архитектурой утопающей в зелени виллы, вычеркивает пространство и придает ему характер: цвет дерева на полу привносит натуральный штрих в интерьер, разделяя его теплом и очарованием.

P.23 **SABBIA**

La couleur Sabbia, suave et chaude, caresse les formes et met en valeur les grands espaces, résidentiels et publics. Le revêtement épouse les murs avec grâce en canalisant l'énergie et en réfléchissant la lumière de façon idéale.

P.33 **CENERE**

Cenere, la couleur de la tradition, dans ses diverses nuances, s'insinue à la perfection dans les styles plus modernes en apportant une élégance raffinée. Les décors et les panneaux épousent littéralement les murs, en association couleur avec les carreaux de sol pour donner un effet de sophistication.

P.45 **ANTRACITE**

La couleur Antracite régénère les espaces, rehausse leurs structures architecturales et leur donne une touche moderne et séduisante. Les céramiques décorées rappellent la pierre taillée à la main par des maîtres-artisans, mais dans une veine contemporaine.

P.59 **REGOLI**

Les tonalités vives des briquettes façon majolique brillante, au format 7,5x30 cm, mettent en valeur les colorations neutres des fonds en jouant sur les contrastes. Des couleurs et des géométries inhabituelles qui redécouvrent l'héritage des années soixante-dix et qui se propagent avec originalité dans les espaces d'aujourd'hui. Les tonalités se mélangent en misant sur l'audace et sur l'excentricité, en flanquant les revêtements de sol et mur de détails insolites et inattendus.

P.66 **20MM**

Karman 20mm offre la possibiilté de réaliser des espaces extérieurs d'une grande valeur esthétique, sans toutefois renoncer aux prestations techniques. Les caractéristiques spécifiques de Karman 20mm permettent d'intégrer parfaitement le matériau à l'environnement ambiant, offrant la possibilité de créer simplement et efficacement des parcours faciles à nettoyer. L'épaisseur de Karman 20mm garantit une éistance élevée aux charges et aux sollicitations, la rendant idéale pour l'intérieur et l'extérieur des espaces publics. Karman 20mm est facile à poser sur l'herbe, le sable et le gravier. Une fois collé sur chape, le produit permet de réaliser des sols carrossables pour des espaces industriels et commerciaux. Idéal pour rampes d'accès et garages. Karman 20mm est idéale pour la création de planchers surélevés.

P.23 **SABBIA**

Die weiche, warme Anmutung der Farbe Sabbia eignet sich besonders gut für große private und gewerbliche Bereiche. An Wandflächen eingesetzt, verbreitet sie Energie und taucht sie den Raum in ein sanftes Licht.

P.33 **CENERE**

Cenere ist die Farbe der Tradition. Ihre Schattierungen fügen sich harmonisch in moderne Raumwelten, denen sie eine elegante Atmosphäre verleihen. Dekore und Paneele eignen sich perfekt für Wände und gestalten in Kombination mit farblich abgestimmten Bodenbelägen erlesene Raumkonzepte.

P.45 **ANTRACITE**

Antracite verleiht dem Raum eine neue Dynamik und bringt seine Formen in einem modernen, ansprechenden Look zur Geltung. Die dekorierte Keramik erinnert an meisterlich ausgeführte Handwerksarbeit in einer zeitgemäßen Interpretation.

P.59 **REGOLI**

Die lebhaften Farben der Riemchenmosaike aus glänzender Majolika im Format 7,5x30 cm betonen kontrastreich die neutralen Nuancen der Grundfliesen. Ungewohnte Farben und Geometrien zitieren das Stillerbe der siebziger Jahre und fügen sich originell in aktuelle Raumszenarien. Die Farben mischen sich zu einem kühnen, einzigartigen Mix, der Boden- und Wandflächen mit ausgefallenen, überraschenden Details kombiniert.

P.66 **20MM**

Karman 20mm bietet eine wertige Optik und ausgezeichnete Leistungsmerkmale und ist die ideale Lösung für die Gestaltung von Außenbereichen. Die spezifischen Eigenschaften von Karman 20mm gestatten eine perfekte Einbindung des Materials in den räumlichen Kontext und die einfache Gestaltung von Geh- und Fahrwegen im Außenbereich. Die hohe Fliesenstärke von Karman 20mm gewährleistet eine ausgezeichnete Robustheit. Damit erweist sich die Kollektion als ideal für öffentliche Innenund Außenbereiche. Karman 20mm lässt sich problemlos auf Gras, Sand und Kies verlegen. Für befahrbare industrielle und gewerbliche Bodenbeläge empfiehlt sich die Verbundverlegung auf Estrich. Ideal für Zufahrten und Garagen. Karman 20mm ist die perfekte Lösung für Doppelböden.

P.23 **SABBIA**

El color Sabbia, suave y cálido, acaricia las formas y valoriza soluciones para ámbitos de grandes dimensiones, tanto residenciales como públicos. El revestimiento se adapta con gracia a las paredes, transportando la energía y reflejando la luz idealmente.

P.33 **CENERE**

Cenere, el color de la tradición, ofrece unas tonalidades idóneas para los espacios más innovadores, a los que otorgan una elegancia refinada. Decoraciones y paneles se adaptan a la perfección a las paredes, haciendo juego con los pavimentos del mismo color para generar ámbitos sofisticados.

P.45 **ANTRACITE**

El color Antracite insufla nueva vida a los espacios, pone de relieve sus estructuras arquitectónicas y los convierte en innovadores y fascinantes. Las cerámicas decoradas recuerdan la piedra trabajada a mano por sabios artesanos, articulándola con arreglo al gusto contemporáneo.

P.59 **REGOLI**

Los tonos vivos de los pequeños muros de mayólica brillante del formato de 7,5 x 30 cm hacen resaltar, por contraste, los tonos neutros de los fondos. Colores y geometrías no convencionales que redescubren el legado de los años setenta y se proyectan de modo original en los espacios actuales. Los colores se mezclan en una suma de atrevimiento y singularidad, combinando pavimentos y revestimientos con detalles inusuales e inesperados.

P.66 **20MM**

Karman 20mm ofrece la posibilidad de revestir espacios exteriores de modo estéticamente muy agradable sin por ello tener que renunciar a unas magnificas prestaciones técnicas. Las características específicas de Karman 20mm permiten integrar perfectamente el material en el entorno, brindando la posibilidad de crear de manera sencilla y eficaz caminitos y carriles al aire libre. El elevado grosor de Karman 20mm garantiza una considerable resistencia, hecho por el que este tipo de material resulta de lo más idóneo para ámbitos públicos, tanto interiores como exteriores. Karman 20mm se puede colocar fácilmente sobre superficies tan diversas como la hierba, la arena y la grava. Colocado con cola sobre la capa de relleno, permite realizar pavimentaciones transitables industriales y comerciales. Ideal para rampas de acceso y garajes. Karman 20mm es un material de lo más dóneo para la creación.

P.23 **SABBIA**

Mягкий и теплый песочный цвет (Sabbia) нежно подчеркивает формы и выгодно выделяет решения для больших пространств как жилого, так и общественного назначения. Облицовка изащно оформляет стены, заряжая их энергией и идеально отражая свет.

P.33 **CENERE**

Традиционный пепельный цвет (Cenere) с его оттенками великолепно сочетается с самыми инновационными пространствами, разделяя их утонченной элегантностью. Декоры и панно великолепно подходят для оформления стен, сочетаясь с полами одного и того же цвета для создания изысканного интерьера.

P.45 **ANTRACITE**

Антрацитовый цвет (Antracite) привносит в интерьеры новую жизненную силу, подчеркивает их архитектурные детали, делая их привлекательными и инновационными. Декорированная керамика напоминает камень, обработанный вручную умелыми мастерами и переоформленный в современном вкусе.

P.59 **REGOLI**

Живые тона «кирпичиков» из глянцеовой майолики в формате 7,5x30 см подчеркивают контрастом нейтральные цвета фонов. Необычные цвета и геометрические формы воспроизводят наследие семидесятых годов и оригинально оформляют современное пространство. Цвета совмещаются смело и уникально, сочетая пол и облицовку с непривычными и неожиданными деталями.

P.66 **20MM**

С помощью представленной в коллекции Karman 20mm можно обустроить открытые площадки, придавая им высокую эстетическую ценность и не поступаясь какими-либо техническими характеристиками. Благодаря особым свойствам представленная в коллекции Karman 20mm гармонирует с окружающей средой. С ее помощью можно легко проложить надежные дорожки и переходы вне помещений. Представленная в коллекции Karman 20mm отличается высокой прочностью, а потому идеально подходит для обустройства помещений общественных зданий и прилегающих территорий.Представленная в коллекции Karman 20mm легко укладывается на траву, песок и щебень. Укладка на клей поверх стяжки позволяет обустроить территорию для проезда на промышленных и коммерческих предприятиях. Идеально подходит для наклонных въездов и гаражей. Представленная в коллекции Karman 20mm es un material de lo más dóneo para la creación.

K A R M A N



montréal québecrossard toronto vaughan mississauga detroit new york
ciot.com

PROVENZA

Provenza is a brand of Emilceramica S.r.l. a socio unico	Sede Commerciale/Amministrativa
emilgroup.it/provenza emilgroup.it	Via Ghiarola Nuova, 29 - 41042 Fiorano Modenese (Mo) - Italy T +39 0536 835111 - info@emilceramicagroup.it F (Italy) +39 0536 835958 - (Export) +39 0536 835490